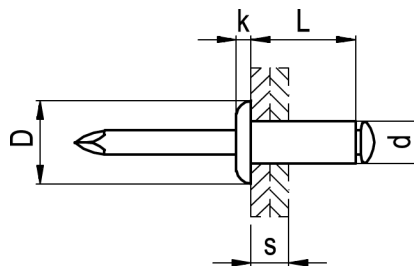


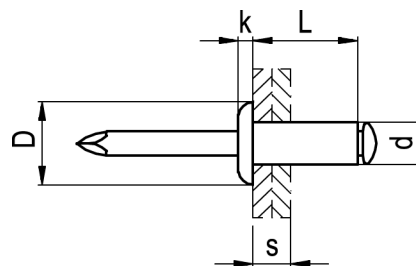
## standardní s plochou hlavou



**Materiál: dřík - hliník AlMg3,5**  
**trn - ocel zinkovaná**

d mm	vrtání mm	L mm	s mm	D mm	k mm	tah N	střih N	balení ks	tt-číslo	
2,4	2,5	4	0,5 - 2,0	5,0	0,55	500	400	1000	21 111 24.044	
		6	2,0 - 4,0	5,0	0,55	660	420		21 111 24.061	
		8	4,0 - 6,0						21 111 24.081.	
		9	5,0 - 7,0						21 111 24.091	
		11	7,0 - 9,0						21 111 24.111	
3,0	3,1	5	1,0 - 2,5	6,5	0,8	880	650	1000	21 111 30.051	
		6	2,5 - 3,5						21 111 30.061	
		6	2,5 - 3,5						21 111 30.065	
		7	3,5 - 4,5						21 111 30.071	
		8	4,0 - 5,5						21 111 30.081	
		8	4,0 - 5,5						21 111 30.085	
		9	5,0 - 6,5						21 111 30.091	
		10	5,5 - 7,0						21 111 30.101	
		11	6,0 - 8,0						21 111 30.111	
		12	7,0 - 9,0						21 111 30.121	
		14	9,0 - 11,0						21 111 30.141	
		16	11,0 - 12,5						21 111 30.161	
		18	12,5 - 15,0						21 111 30.181	
20	14,0 - 17,0	21 111 30.201								
3,2	3,3	5	1,0 - 2,5	6,5	0,8	1180	800	1000	21 111 32.051	
	3,3	6	2,5 - 3,5	6,5	0,8	1180	800		21 111 32.061	
	3,3 - 3,4	6	1,0 - 3,0	5,8 - 6,5	1,2	980	760		21 111 32.065	
	3,3	7	3,5 - 4,5	6,5	0,8	1180	800		21 111 32.071	
	3,3	8	4,0 - 5,5	6,5	0,8	1180	800		21 111 32.081	
	3,3 - 3,4	8	3,0 - 5,0	5,8 - 6,5	1,2	980	760		21 111 32.085	
	3,3	3,3	9	5,0 - 6,5	6,5	0,8	1180		800	21 111 32.091
			10	5,5 - 7,0						21 111 32.101
			11	6,5 - 8,0						21 111 32.111
			12	7,0 - 9,0						21 111 32.121
			14	8,0 - 10,5						21 111 32.141
			16	9,0 - 13,0						21 111 32.161
			18	10,5 - 14,0						21 111 32.181
20			14,0 - 17,0	21 111 32.201						

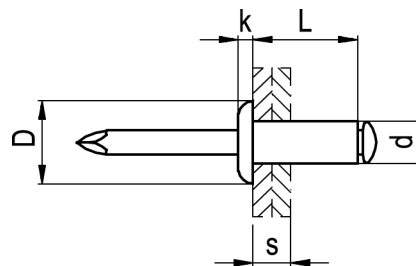
## standardní s plochou hlavou



**Materiál: dřík - hliník AlMg 3,5**  
**trn - ocel zinkovaná**

d mm	vrtání mm	L mm	s mm	D mm	k mm	tah N	střih N	balení ks	tt-číslo	
3,4	3,5	6	1,0 - 2,5	6,7	1,0	1270	890	1000	21 111 34.061	
		7	2,0 - 4,0						21 111 34.071	
		9	3,5 - 5,5						21 111 34.091	
		11	5,5 - 7,5						21 111 34.111	
		12	7,0 - 8,5						21 111 34.121	
		14	8,0 - 10,0						21 111 34.141	
		16	10,0 - 12,0						21 111 34.161	
		18	12,0 - 14,0						21 111 34.181	
20	14,0 - 16,0	21 111 34.201								
4,0	4,1	5	1,0 - 1,5	8,0	1,0	1830	1274	1000	21 111 40.051	
	4,1	6	1,5 - 3,0	8,0	1,0	1830	1274		21 111 40.061	
	4,1-4,2	6	0,5 - 2,5	7,0-8,0	1,5	1560	1160		21 111 40.065	
	4,1	7	3,0 - 4,0	8,0	1,0	1830	1274		21 111 40.071	
	4,1-4,2	7	1,5 - 3,5	7,0-8,0	1,5	1560	1160		21 111 40.075	
	4,1	8	4,0 - 5,0	8,0	1,0	1830	1274		21 111 40.081	
	4,1-4,2	8	2,5 - 4,5	7,0-8,0	1,5	1560	1160		21 111 40.085	
	4,1	9	4,5 - 5,5	8,0	1,0	1830	1274		21 111 40.091	
	4,1	10	5,0 - 6,5	8,0	1,0	1830	1274		21 111 40.101	
	4,1-4,2	10	4,5 - 6,5	7,0-8,0	1,5	1560	1160		21 111 40.105	
	4,1	12	6,5 - 8,5	8,0	1,0	1830	1274		21 111 40.121	
	4,1-4,2	12	6,5 - 8,5	7,0-8,0	1,5	1560	1160		21 111 40.125	
	4,1	14	8,5 - 10,5	8,0	1,0	1830	1274		500	21 111 40.141
	4,1-4,2	14	8,5 - 10,5	7,0-8,0	1,5	1560	1160			21 111 40.145
	4,1	16	11,0 - 12,5	8,0	1,0	1830	1274			21 111 40.161
	4,1-4,2	16	10,5 - 12,5	7,0-8,0	1,5	1560	1160			21 111 40.165
4,1	18	12,5 - 14,5	8,0	1,0	1830	1274	21 111 40.181			
	20	14,5 - 16,5					21 111 40.201			
	25	16,5 - 21,5					21 111 40.251			
	30	24,0 - 26,0					21 111 40.301			
	35	26,0 - 30,0					21 111 40.351			

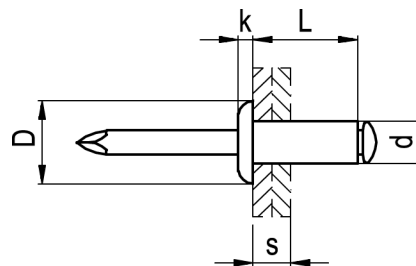
## standardní s plochou hlavou



**Materiál: dřík - hliník AlMg3,5**  
**trn - ocel zinkovaná**

d mm	vrtání mm	L mm	s mm	D mm	k mm	tah N	střih N	balení ks	tt-číslo	
4,8	5,0	6	1,0 - 3,0	9,5	1,1	2940	2050	500	21 111 48.061	
	4,9-5,0	6	0,5 - 2,0	8,5-9,5	1,6	2230	1690		21 111 48.065	
	5,0	5,0	7	2,0 - 4,0	9,5	1,1	2940		2050	21 111 48.071
			8	3,0 - 4,5	9,5	1,1	2940		2050	21 111 48.081
			9	4,0 - 5,0	9,5	1,1	2940		2050	21 111 48.091
			10	4,5 - 6,5	9,5	1,1	2940		2050	21 111 48.101
	4,9-5,0	10	2,0 - 4,0	8,5-9,5	1,6	2230	1690		21 111 48.105	
	5,0	11	5,5 - 7,0	9,5	1,1	2930	2050		21 111 48.111	
	5,0	12	6,0 - 8,0	9,5	1,1	2930	2050		21 111 48.121	
	4,9-5,0	12	6,0 - 8,0	8,5-9,5	1,6	2230	1690		21 111 48.125	
	5,0	14	7,0 - 10	9,5	1,1	2930	2050		21 111 48.141	
	4,9-5,0	14	8,0 - 10,0	8,5-9,5	1,6	2230	1690		21 111 48.145	
	5,0	16	8,5 - 12,0	9,5	1,1	2930	2050		21 111 48.161	
	4,9-5,0	16	10,0 - 12,0	8,5-9,5	1,6	2230	1690		21 111 48.165	
	4,9-5,0	4,9-5,0	18	10,5 - 14,0	9,5	1,1	2230		1690	21 111 48.181
			20	12,5 - 16,0						21 111 48.201
			22	16,0 - 17,0						21 111 48.221
			24	17,0 - 19,0						21 111 48.241
			26	19,0 - 21,0						21 111 48.261
			28	21,0 - 23,0						21 111 48.281
30			23,0 - 25,0	21 111 48.301						
35			25,0 - 30,0	21 111 48.351						
40			30,0 - 35,0	21 111 48.401						
45			35,0 - 40,0	21 111 48.451						
50	40,0 - 45,0	21 111 48.501								

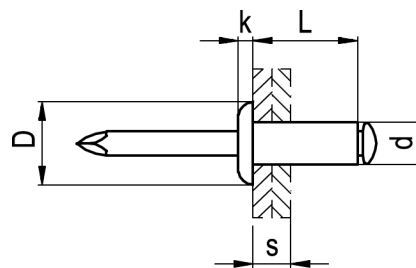
## standardní s plochou hlavou



**Materiál: dřík - hliník AlMg5**  
**trn - ocel zinkovaná**

d mm	vrtání mm	L Mm	s mm	D mm	k mm	tah N	střih N	balení ks	tt-číslo
5,0	5,1	6	1,0 - 3,0	9,5	1,1	2500	2000	500	21 111 50.061
		8	2,0 - 4,5					500	21 111 50.081
		8	2,0 - 4,5					500	21 111 50.085
		10	3,5 - 6,0					500	21 111 50.101
		12	5,0 - 8,0					500	21 111 50.121
		12	5,0 - 8,0					500	21 111 50.125
		14	7,0 - 10,0					500	21 111 50.141
		16	8,5 - 12,0					500	21 111 50.161
		18	10,0 - 14,0					500	21 111 50.181
		20	12,5 - 16,0					500	21 111 50.201
		25	17,0 - 20,5					500	21 111 50.251
		30	23,0 - 25,0					250	21 111 50.301
		35	25,0 - 30,0					250	21 111 50.351
		40	30,0 - 35,0					250	21 111 50.401
		45	35,0 - 40,0					250	21 111 50.451
50	40,0 - 45,0	250	21 111 50.501						
6,0	6,1	8	1,0 - 2,0	12,0	1,5	4120	2840	250	21 111 60.081
		10	2,0 - 4,0						21 111 60.101
		12	4,0 - 6,0						21 111 60.121
		15	6,0 - 9,0						21 111 60.151
		16	10,0 - 11,0						12,0
		18	9,0 - 12,0	12,0	1,5	4120	2840		21 111 60.181
		20	12,0 - 14,0	12,0	1,3	3900	2900		21 111 60.204
		22	12,0 - 16,0	12,0	1,5	4120	2840		21 111 60.221
		26	16,0 - 20,0						21 111 60.261
		30	20,0 - 24,0						21 111 60.301
		35	24,0 - 29,0						21 111 60.351
40	29,0 - 34,0	21 111 60.401							
6,4	6,5	8	1,0 - 2,0	13,0	1,8	5000	3520	250	21 111 64.081
		10	2,0 - 4,0						21 111 64.101
		12	4,0 - 6,0						21 111 64.121
		15	6,0 - 9,0						21 111 64.151
		18	9,0 - 12,0						21 111 64.181
		22	12,0 - 16,0						21 111 64.221
		26	16,0 - 20,0						21 111 64.261
		30	18,0 - 24,0						21 111 64.301
		35	24,0 - 28,0						21 111 64.351
		40	29,0 - 33,0						21 111 64.401

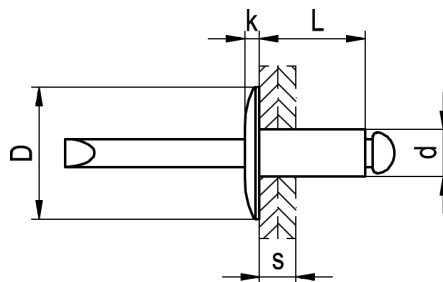
standardní s plochou hlavou



**Materiál: dřík - hliník AlMg5**  
**trn - ocel zinkovaná**

d mm	vrtání mm	L mm	s mm	D mm	k mm	tah N	střih N	balení ks	tt-číslo
8,0	8,1	15	4,0 - 9,5	14,0	2,0	9550	6600	200	21 111 80.151
		18	9,5 - 12,5						21 111 80.181
		22	12,5 - 16,5						21 111 80.221
		26	16,5 - 20,5						21 111 80.261
		30	20,5 - 24,5						21 111 80.301
		35	24,5 - 29,5						21 111 80.351
		40	29,5 - 34,5						21 111 80.401

## standardní s velkou hlavou

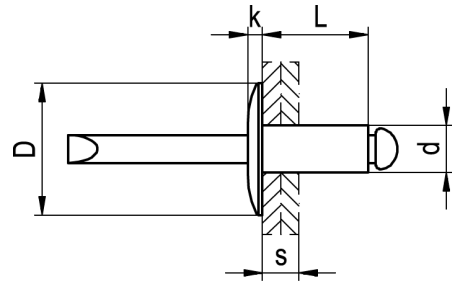


**Materiál: dřík - hliník AlMg3,5**  
**trn - ocel zinkovaná**

d mm	vrtání mm	L mm	s mm	D mm	k mm	tah N	střih N	balení ks	tt-číslo
3,2	3,3	6	2,5 - 3,5	9,5	1,0	1180	800	1000	21 121 32.061
		8	3,5 - 5,5	9,5	1,0	1180	800	1000	21 121 32.081
		8	2,0 - 5,0	8,8-9,8	1,65	650	535	1000	21 121 32.085
		10	5,5 - 7,0					1000	21 121 32.101
		12	7,0 - 9,0					1000	21 121 32.121
		14	9,0 - 11,0	9,5	1,0	1180	800	500	21 121 32.141
		16	9,0 - 13,0					500	21 121 32.161
		18	10,5 - 14,0					500	21 121 32.181
		20	14,0 - 17,0					500	21 121 32.201
4,0	4,1	8	3,0 - 5,0	10,0	1,2	1670	1210	500	21 121 40.081
		8	2,0 - 4,5	11,0-12,5	1,91	1020	850		21 121 40.085
		10	5,0 - 6,5	10,0	1,2	1670	1210		21 121 40.101
		12	6,5 - 8,5	10,0	1,2	1670	1210		21 121 40.121
		14	8,5 - 10,5	10,0	1,2	1670	1210		21 121 40.141
		16	11,0 - 12,5	10,0	1,2	1670	1210		21 121 40.161
		16	10,5 - 12,5	11,0-12,5	1,91	1020	850		21 121 40.165
4,0	4,1	6	1,5 - 3,0	12,0	1,2	1670	1210	500	21 121 41.061
		8	3,0 - 5,0						21 121 41.081
		10	5,0 - 6,5						21 121 41.101
		12	6,5 - 8,5						21 121 41.121
		14	8,5 - 10,5						21 121 41.141
		16	8,5 - 12,5						21 121 41.161
		18	12,5 - 14,5						21 121 41.181
		20	14,5 - 16,5						21 121 41.201
4,8	5,0	8	3,0 - 4,0	14,0	1,3	2940	2110	250	21 121 48.081
		10	4,5 - 5,0	14,0	1,3	2940	2110		21 121 48.101
		12	6,0 - 8,0	14,0	1,3	2940	2110		21 121 48.121
		12	6,0 - 8,0	13,0-14,5	2,33	1420	1160		21 121 48.125
		14	8,0 - 10,0	14,0	1,3	2940	2100		21 121 48.141
		16	8,5 - 12,0	14,0	1,3	2940	2100		21 121 48.161
		16	10,0 - 12,0	13,0-14,5	2,33	1420	1160		21 121 48.165
		18	10,5 - 14,0						21 121 48.181
		20	12,5 - 16,0						21 121 48.201
		24	18,0 - 19,0						21 121 48.241
		25	16,0 - 20,0	14,0	1,3	2940	2110		21 121 48.251
		26	20,0 - 21,0						21 121 48.261
		30	20,0 - 25,0						21 121 48.301
		35	26,0 - 30,0						21 121 48.351

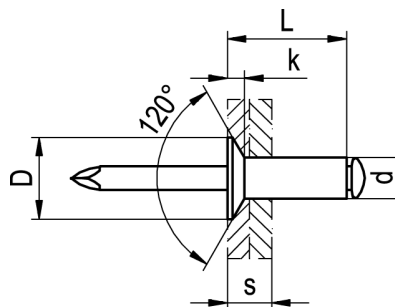
## standardní s velkou hlavou

**Materiál: dřík - hliník AlMg3,5**  
**trn - ocel zinkovaná**



d mm	vrtání mm	L mm	s mm	D mm	k mm	tah N	střih N	balení ks	tt-číslo
4,8	5,0	10	4,5 - 5,0	16,0	1,6	2940	2110	250	21 121 49.101
		12	6,0 - 8,0	16,0	1,6	2940	2110		21 121 49.121
		14	8,0 - 10,0	16,0	1,6	2940	2110		21 121 49.141
		16	8,5 - 12,0	16,0	1,6	2940	2110		21 121 49.161
		16	10,0 - 12,0	15,2-16,5	2,33	1420	1160		21 121 49.165
		18	10,5 - 14,0						21 121 49.181
		20	12,5 - 16,0						21 121 49.201
		22	16,0 - 17,0						21 121 49.221
		24	18,0 - 19,0						21 121 49.241
		25	16,0 - 20,0	16,0	1,6	2940	2110		21 121 49.251
		26	20,0 - 21,0						21 121 49.261
		28	22,0 - 23,0						21 121 49.281
		30	20,0 - 25,0						21 121 49.301
		35	26,0 - 31,0						21 121 49.351
5,0	5,1	8	2,0 - 4,5	11,0	1,2	2940	2110	250	21 121 50.081
		10	4,5 - 6,0						21 121 50.101
		12	6,0 - 8,0						21 121 50.121
		14	8,0 - 10,0						21 121 50.141
		16	8,5 - 12,5						21 121 50.161
		18	10,0 - 14,0						21 121 50.181
		20	12,5 - 16,0						21 121 50.201
		25	16,0 - 20,0						21 121 50.251
30	20,5 - 25,0	21 121 50.301							
5,0	5,1	10	4,5 - 6,0	14,0	1,3	2940	2110	250	21 121 51.101
		16	8,5 - 12,0						21 121 51.161
		20	12,5 - 16,0						21 121 51.201
		25	16,0 - 20,0						21 121 51.251

## standardní se zápustnou hlavou

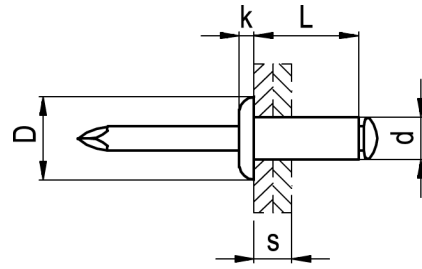


**Materiál: dřík - hliník AlMg3,5**  
**trn - ocel zinkovaná**

d mm	vrtání mm	L mm	s mm	D mm	k mm	tah N	střih N	balení ks	tt-číslo					
2,4	2,5	6,0	1,5 - 4,0	4,8	0,55	660	420	1000	21 131 24.061					
		8,0	4,0 - 6,0						21 131 24.081					
		10,0	6,0 - 8,0						21 131 24.101					
		12,0	8,0 - 10,0						21 131 24.121					
3,0	3,1	6,0	1,5 - 3,5	6,0	0,9	880	650	1000	21 131 30.061					
		8,0	3,5 - 5,5						21 131 30.081					
		10,0	5,0 - 7,0						21 131 30.101					
		12,0	7,0 - 9,0						21 131 30.121					
3,2	3,3	6,0	1,5 - 3,5	6,0	0,9	1000	740	1000	21 131 32.061					
		8,0	3,5 - 5,5						21 131 32.081					
		10,0	5,5 - 7,0						21 131 32.101					
		12,0	7,0 - 9,0						21 131 32.121					
4,0	4,1	6,0	1,5 - 3,0	7,5	1,0	1670	12100	1000	21 131 40.061					
		8,0	3,0 - 5,0						21 131 40.081					
		10,0	5,0 - 6,5						21 131 40.101					
		12,0	6,5 - 8,5						21 131 40.121					
		14,0	8,5 - 10,5						21 131 40.141					
		16,0	11,0 - 12,5						21 131 40.161					
4,8	4,9	18,0	12,5 - 14,5	9,0	1,2	2940	2110	500	21 131 40.181					
		20,0	15,0 - 16,5						21 131 40.201					
		8,0	3,0 - 4,5						9,0	1,2	2790	1870	250	21 131 48.081
		10,0	4,5 - 6,0											21 131 48.101
		12,0	6,0 - 8,0											21 131 48.121
		14,0	8,0 - 10,0											21 131 48.141
		5,0	5,1	16,0	8,0 - 12,0	9,0	1,2	2940	2110	500	21 131 48.161			
				18,0	10,5 - 14,0						21 131 48.181			
				20,0	12,5 - 16,0						21 131 48.201			
				24,0	17,0 - 20,0						21 131 48.244			
27,0	20,0 - 23,0			21 131 48.274										
30,0	23,0 - 25,0			21 131 48.304										
5,0	5,1	6,0	3,0 - 4,0	9,0	1,2	2940	2110	500	21 131 50.061					
		8,0	3,0 - 4,5						21 131 50.081					
		10,0	4,5 - 6,0						21 131 50.101					
		12,0	6,0 - 8,0						21 131 50.121					
		14,0	8,0 - 10,0						21 131 50.141					
		16,0	8,5 - 12,0						21 131 50.161					
		18,0	12,0 - 14,0						21 131 50.181					
		20,0	12,5 - 16,0						21 131 50.201					
		25,0	16,0 - 20,0						21 131 50.251					
		30,0	21,0 - 25,0						21 131 50.301					



## standardní s plochou hlavou

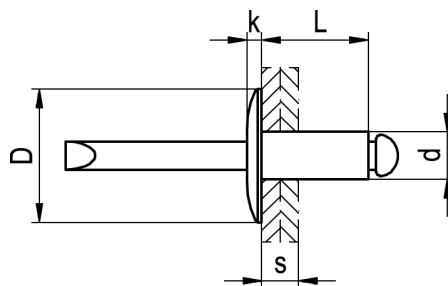


**Materiál: dřík - hliník AlMg2,5**  
**trn - hliník AlMg5**

d mm	vrtání mm	L mm	s mm	D mm	k mm	tah N	střih N	balení ks	tt-číslo
3,2	3,3	6	1,5 – 3,5	6,5	0,8	740	430	1000	21 112 32.061
		8	3,0 – 5,5						21 112 32.081
		10	5,0 – 7,0						21 112 32.101
		12	7,0 – 9,0						21 112 32.121
4,0	4,1	6	1,0 – 3,0	8,0	1,0	1270	820	1000	21 112 40.061
		8	3,0 – 5,0						21 112 40.081
		10	4,5 – 6,5						21 112 40.102
		12	6,5 – 8,5	8,0	1,0	1270	820	500	21 112 40.122
		14	8,5 – 10,5						21 112 40.142
		16	10,0 – 12,5						21 112 40.161
		18	12,5 – 14,5						21 112 40.181
4,8	5,0	8	2,5 – 4,5	9,5	1,1	1450	1020	500	21 112 48.081
		10	4,5 – 6,0						21 112 48.101
		12	6,0 – 8,0						21 112 48.121
		14	7,0 – 10,0						21 112 48.141
		16	8,5 – 12,0						21 112 48.161
		18	10,5 – 14,0						21 112 48.181

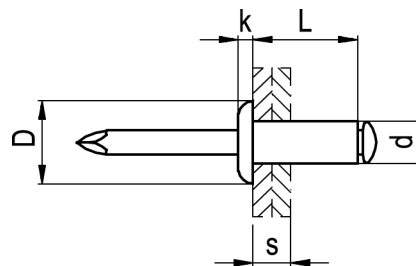
standardní s velkou hlavou

Materiál: dřík - hliník AIMg2,5  
trn - hliník AIMg5



d mm	vrtání mm	L mm	s mm	D mm	k mm	tah N	sřih N	min. balení ks	tt-číslo
3,2	3,3	6,5	0,5 – 3,2	9,5	1,1	1040	680	1000	21 122 32.063
		9,5	3,2 – 6,4						21 122 32.093
4,0	4,1	10,2	3,2 – 6,4	12,0	1,3	1550	1000	500	21 122 40.103
		10,8	3,2 – 6,4						21 122 48.103
4,8	4,9	14,0	6,4 – 9,5	16,0	2,0	2220	1400	500	21 122 48.143
		17,2	9,5 – 12,7						21 122 48.173
		20,3	12,7 – 15,9						21 122 48.203
		23,5	15,9 – 19,1						21 122 48.233

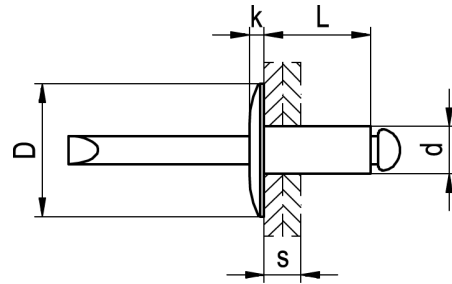
## standardní s plochou hlavou



**Materiál: dřík - hliník AlMg3,5**  
**trn - ocel-nerez (A2)**

d mm	vrtání mm	L mm	s mm	D mm	k mm	tah N	střih N	balení ks	tt-číslo
3,0	3,1	6	1,0 – 2,5	6,5	0,8	880	650	1000	2111330.061
		7	2,5 – 4,0						2111330.071
		8	4,0 – 5,5						2111330.081
		10	5,5 – 7,0						2111330.101
		12	7,0 – 9,0						2111330.121
3,2	3,3	6	1,5 – 3,5	6,5	0,8	980	760	1000	2111332.061
		8	3,5 – 5,5						2111332.081
		10	5,5 – 7,0						2111332.101
		12	7,0 – 9,0						2111332.121
4,0	4,1	6	1,5 – 3,0	8,0	1,0	1600	1200	1000	2111340.061
		8	3,0 – 5,0						2111340.081
		10	5,0 – 6,5						2111340.101
		12	6,5 – 8,5						2111340.121
		14	8,5 – 10,5	8,0	1,0	1600	1200	500	2111340.142
		16	8,5 – 12,5						2111340.161
		18	12,5 – 14,5						2111340.182
		20	12,5 – 16,5						2111340.201
25	16,5 – 21,0	8,0	1,0	1600	1200	250	2111340.251		
4,8	5,0	7	2,0 – 4,0	9,5	1,1	2500	2000	500	2111348.071
		9	4,0 – 5,0						2111348.091
		10	5,0 – 6,0						2111348.101
		11	5,0 – 7,0						2111348.111
		12	6,0 – 8,0						2111348.121
		14	7,0 – 10,0						2111348.141
		16	8,5 – 12,0						2111348.161
		18	12,0 – 14,0						2111348.181
		20	14,0 – 16,0						2111348.201
5,0	5,1	6	1,0 – 3,0	9,5	1,1	2500	2000	500	2111350.061
		8	3,0 – 4,5						2111350.081
		10	4,5 – 6,0						2111350.101
		12	5,0 – 8,0						2111350.121
		14	7,0 – 10,0						2111350.141
		16	8,5 – 12,0						2111350.161
		18	12,0 – 14,0						2111350.181
		20	14,0 – 16,0						2111350.201
		25	16,0 – 20,5						2111350.251
		30	20,5 – 25,0						9,5

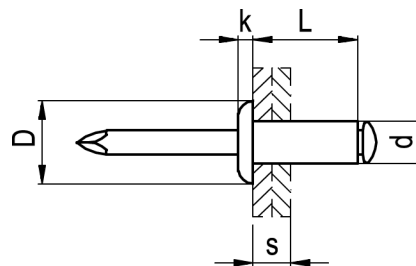
standardní s velkou hlavou



**Materiál: dřík - hliník AlMg3,5**  
**trn - ocel-nerez (A2)**

d mm	vrtání mm	L mm	s mm	D mm	k mm	tah N	střih N	balení ks	tt-číslo
4,8	4,9	9,2	1,5 – 4,8	11,0	2,0	2800	2020	500	21 123 48.093
		11,0	4,8 – 6,4	14,0					21 123 48.113
		12,7	6,4 – 7,9	14,0					21 123 48.123
		14,5	7,9 – 9,5	14,0					21 123 48.143
		16,5	9,5 – 11,1	14,0					21 123 48.163
		18,2	11,2 – 12,7	14,0					21 123 48.183
		19	12,7 – 15,3	14,0					21 123 48.193

## standardní s plochou hlavou

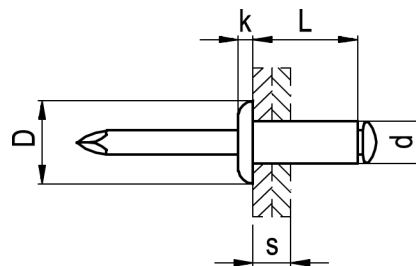


**Materiál: dřík - měď**  
**trn - ocel zinkovaná**

d mm	vrtání mm	L mm	s mm	D mm	k mm	tah N	střih N	balení ks	tt-číslo				
3,0	3,1	5	1,0 - 2,5	6,5	0,8	930	635	1000	21 115 30.051				
		6	1,5 - 3,0					1000	21 115 30.061				
		7	3,0 - 4,0					1000	21 115 30.071				
		9	4,0 - 6,0					1000	21 115 30.091				
		11	6,0 - 8,0					1000	21 115 30.111				
		12	8,0 - 9,0					1000	21 115 30.121				
		14	9,0 - 11,0					1000	21 115 30.141				
		16	11,0 - 13,0					1000	21 115 30.161				
		18	13,0 - 15,0					6,0	0,8	930	635	500	21 115 30.182 *
		20	15,0 - 17,0					6,0	0,8	930	635	500	21 115 30.202 *
3,2	3,3	4,5	- 1,3	6,5	0,8	1130	880	1000	21 115 32.043				
		6	1,5 - 3,0					1000	21 115 32.061				
		7	3,0 - 4,0					1000	21 115 32.071				
		9	4,0 - 6,0					1000	21 115 32.091				
		11	6,0 - 8,0					1000	21 115 32.111				
		12	8,0 - 9,0					1000	21 115 32.121				
		14	9,0 - 11,0					1000	21 115 32.141				
		16	11,0 - 12,0					1000	21 115 32.161				
3,4	3,5	6	1,5 - 2,5	6,7	1,0	1300	1000	1000	21 115 34.061				
		7	3,0 - 4,0					1000	21 115 34.071				
		9	4,0 - 5,5					1000	21 115 34.091				
		11	6,0 - 7,5					500	21 115 34.111				
		14	8,0 - 10,0					500	21 115 34.141				
		16	11,0 - 12,0					500	21 115 34.161				
		18	13,0 - 15,0					500	21 115 34.182 *				
		20	15,0 - 17,0					500	21 115 34.202 *				
		22	17,0 - 19,0					500	21 115 34.222 *				

\* Lze objednat na základě předchozí poptávky při minimálním množství 30 000 ks

## standardní s plochou hlavou

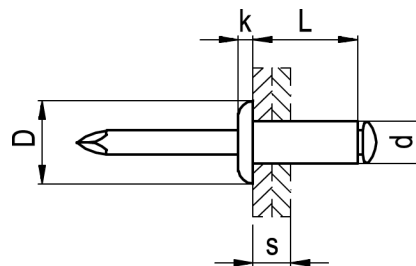


**Materiál: dřík - měď**  
**trn - ocel zinkovaná**

d mm	vrtání mm	L mm	s mm	D mm	k mm	tah N	střih N	balení ks	tt-číslo
4,0	4,1	6	1,0 - 2,5	8,0	1,0	2010	1270	500	21 115 40.061
		7	2,5 - 3,5						21 115 40.071
		8	2,5 - 4,5						21 115 40.081
		9	3,5 - 5,5						21 115 40.091
		11	5,5 - 7,5						21 115 40.111
		12	6,5 - 8,5						21 115 40.121
		14	8,5 - 10,5						21 115 40.141
		16	1,5 - 12,5						21 115 40.161
		18	12,5 - 14,0						21 115 40.181
		20	14,0 - 16,0						21 115 40.201
		25	16,5 - 21,5						21 115 40.252 *
		30	21,5 - 26,5						21 115 40.302 *
		4,8	5,0						7
8	2,0 - 4,0			21 115 48.082					
10	4,0 - 6,0			21 115 48.101					
11	5,0 - 7,0			21 115 48.111					
12	6,5 - 8,5			21 115 48.121					
14	8,0 - 10,0			21 115 48.141					
16	9,0 - 12,0			21 115 48.161					
18	12,0 - 14,0			21 115 48.181					
20	14,0 - 16,0			21 115 48.201					
25	16,0 - 20,0			21 115 48.251					
28	20,0 - 23,0			21 115 48.281					
30	23,0 - 25,0			21 115 48.301					

\* Lze objednat na základě předchozí poptávky při minimálním množství 30 000 ks

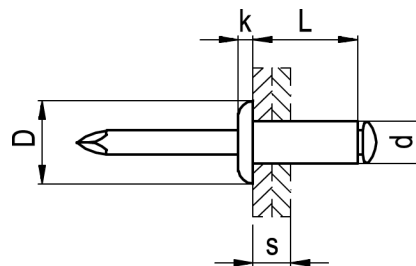
## standardní s plochou hlavou



**Materiál: dřík - měď**  
**trn - bronz**

mm	vrtání mm	L mm	s mm	D mm	k mm	tah N	střih N	balení ks	tt-číslo
3,2	3,3	7	1,5 – 4,0	6,5	0,8	1130	880	1000	21 119 32.071
		9	4,0 – 6,0						21 119 32.091
		11	6,0 – 8,0						21 119 32.111
3,4	3,5	6	1,5 – 3,0	6,7	1,0	1300	1000	1000	21 119 34.061
		7	2,0 – 4,0						21 119 34.071
		9	3,0 – 5,5						21 119 34.091
		11	5,5 – 7,5						21 119 34.111
4,0	4,1	6	1,5 – 2,5	8,0	1,0	2010	1270	500	21 119 40.061
		7	2,5 – 3,5						21 119 40.071
		9	3,5 – 5,5						21 119 40.091
		11	5,5 – 7,0						21 119 40.111

## standardní s plochou hlavou

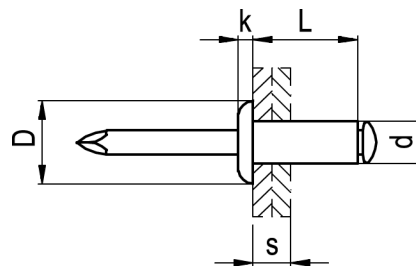


**Materiál: dřík - ocel zinkovaná**  
**trn - ocel zinkovaná**

d mm	vrtání mm	L mm	s mm	D mm	k mm	tah N	střih N	balení ks	tt-číslo
3,0	3,1	5	1,0 - 2,5	6,5	0,8	1270	980	1000	21 114 30.051
		6	2,5 - 3,5						21 114 30.061
		6	0,5 - 3,0						21 114 30.065
		7	3,0 - 4,0						21 114 30.071
		8	4,0 - 5,0						21 114 30.081
		8	3,0 - 5,0						21 114 30.085
		9	5,0 - 6,0						21 114 30.091
		10	6,0 - 7,0						21 114 30.101
		11	7,0 - 8,0						21 114 30.111
		12	7,0 - 9,0						21 114 30.121
3,2	3,3	6	1,0 - 3,0	6,5	0,8	1420	1130	1000	21 114 32.061
		7	2,5 - 4,0						21 114 32.071
		8	3,0 - 5,0						21 114 32.081
		9	4,0 - 6,0						21 114 32.091
		10	5,0 - 7,0						21 114 32.101
		11	6,0 - 8,0						21 114 32.111
		12	7,0 - 9,5						21 114 32.121
		14	9,0 - 11,0						21 114 32.141
16	11,0 - 12,5	21 114 32.161							
4,0	4,1	6	1,0 - 3,0	8,0	1,0	2450	1860	500	21 114 40.061
		6	0,5 - 2,0	7,0-8,0	1,5	2090	1650		21 114 40.065
		7	1,6 - 3,2	8,0	1,0	2450	1860		21 114 40.073
		8	2,5 - 5,0	8,0	1,0	2450	1860		21 114 40.081
		8	2,0 - 4,0	7,0-8,0	1,5	2090	1650		21 114 40.085
		10	4,5 - 7,0	7,0-8,0	1,5	2090	1650		21 114 40.101
		10	4,0 - 6,0	7,0-8,0	1,5	2090	1650		21 114 40.105
		12	6,5 - 9,0	8,0	1,0	2450	1860		21 114 40.121
		12	6,0 - 8,0	7,0-8,0	1,5	2090	1650		21 114 40.125
		14	7,5 - 11,0	8,0	1,0	2450	1860		21 114 40.141
		14	8,0 - 10,0	7,0-8,0	1,5	2090	1650		21 114 40.145
		16	8,5 - 12,5	8,0	1,0	2450	1860		21 114 40.161
		16	10,0 - 12,0	7,0-8,0	1,5	2090	1650		21 114 40.165
		18	10,0 - 15,0	8,0	1,0	2450	1860		21 114 40.181
		20	12,0 - 16,0	8,0	1,0	2450	1860		21 114 40.201
		25	16,0 - 20,0	8,0	1,0	2450	1860		21 114 40.252
30	20,0 - 26,0	8,0	1,0	2450	1860	21 114 40.301			



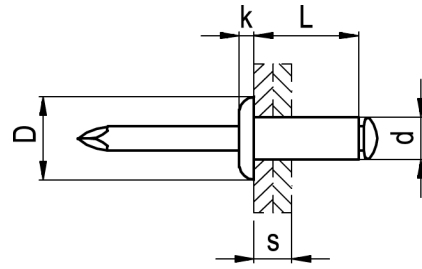
## standardní s plochou hlavou



**Materiál: dřík - ocel zinkovaná**  
**trn - ocel zinkovaná**

d mm	vrtání mm	L mm	s mm	D mm	k mm	tah N	střih N	balení ks	tt-číslo
4,8	4,9	6	1,0 – 3,0	9,5	1,1	4120	3140	500	21 114 48.062
		6	1,0 – 3,0	8,5-9,5	1,6	3020	2400	500	21 114 48.065
		7	1,0 – 4,0	9,5	1,1	4120	3140	500	21 114 48.071
		8	2,0 – 4,5	9,5	1,1	4120	3140	500	21 114 48.081
		8	0,5 – 3,5	8,5-9,5	1,6	3020	2400	500	21 114 48.085
		9	3,0 – 5,5	9,5	1,1	4120	3140	500	21 114 48.091
		10	5,5 – 6,5	9,5	1,1	4120	3140	500	21 114 48.101
		10	3,5 – 5,5	8,5-9,5	1,6	3020	2400	500	21 114 48.105
		11	5,0 – 7,5	9,5	1,1	4120	3140	500	21 114 48.111
		12	6,5 – 8,5	9,5	1,1	4120	3140	500	21 114 48.121
		12	5,5 – 7,5	8,5-9,5	1,6	3020	2400	500	21 114 48.125
		14	8,0 – 10,0	9,5	1,1	4120	3140	500	21 114 48.141
		14	7,5 – 9,5	8,5-9,5	1,6	3020	2400	500	21 114 48.145
		16	9,0 – 12,0	9,5	1,1	4120	3140	500	21 114 48.161
		16	9,5 – 11,5	8,5-9,5	1,6	3020	2400	500	21 114 48.165
		18	10,0 – 14,0					500	21 114 48.181
		20	13,0 – 16,0					500	21 114 48.201
		22	16,0 – 17,0					500	21 114 48.221
		24	17,0 – 19,0	9,5	1,1	4120	3140	500	21 114 48.241
		26	16,0 – 21,0					250	21 114 48.261
30	20,0 – 25,0					250	21 114 48.301		
40	30,0 – 35,0					250	21 114 48.401		
5,0	5,1	6	1,5 – 2,0		1,3			500	21 114 50.061
		8	1,5 – 4,5		1,1			500	21 114 50.081
		10	4,5 – 6,5		1,1			500	21 114 50.101
		12	6,0 – 8,5		1,1			500	21 114 50.121
		14	8,0 – 10,0	9,5	1,1	4120	3140	500	21 114 50.141
		16	9,5 – 11,0		1,1			500	21 114 50.161
		18	11,0 – 13,0		1,1			500	21 114 50.181
		20	13,0 – 15,0		1,1			500	21 114 50.201
		25	15,0 – 20,0		1,1			250	21 114 50.251
		30	20,0 – 25,0		1,1			250	21 114 50.301
6,0	6,1	10	2,5 – 4,5					250	21 114 60.101
		12	4,5 – 6,5					250	21 114 60.121
		15	6,5 – 9,5					250	21 114 60.151
		18	9,5 – 12,5	12,0	1,5	5880	4310	250	21 114 60.181
		21	12,5 – 15,5					250	21 114 60.211
		22	13,0 – 16,5					250	21 114 60.221
		26	15,5 – 20,5					250	21 114 60.261
		30	20,5 – 24,5					250	21 114 60.301

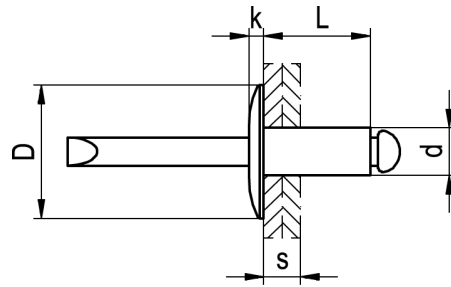
standardní s plochou hlavou



**Materiál: dřík - ocel zinkovaná**  
**trn - ocel zinkovaná**

d mm	vrtání mm	L mm	s mm	D mm	k mm	tah N	střih N	balení ks	tt-číslo
6,4	6,5	11	2,0 - 5,0	13,0	1,8	6450	4910	250	21 114 64.111
		12	4,0 - 6,0	13,0	1,8	6450	4910		21 114 64.122
		12	3,0 - 6,0	11,5-13,0	2,2	5500	4450		21 114 64.125
		14	5,0 - 8,0	13,0	1,8	6450	4910		21 114 64.141
		15,5	7,0 - 9,0	13,0	2,0	6450	4910		21 114 64.152
		16	5,5 - 8,5	13,0	1,8	6450	4910		21 114 64.163
		17	7,0 - 10,0	13,0	1,8	6450	4910		21 114 64.171
		18	8,0 - 11,0	13,0	1,8	6450	4910		21 114 64.181
		21	10,0 - 14,0	13,0	1,8	6450	4910		21 114 64.211
		22	12,0 - 15,0	13,0	1,8	6450	4910		21 114 64.221
		26	15,0 - 18,0	13,0	1,8	6450	4910		21 114 64.261
		30	18,0 - 22,0	13,0	1,8	6450	4910		21 114 64.301

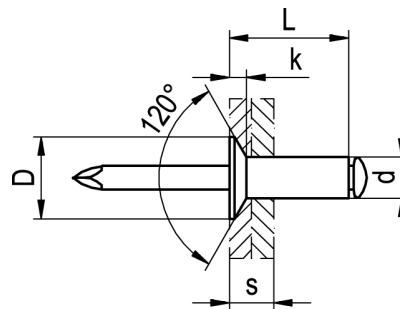
## standardní s velkou hlavou



**Materiál: dřík - ocel zinkovaná**  
**trn - ocel zinkovaná**

d mm	vrtání mm	L mm	s mm	D mm	k mm	tah N	střih N	balení ks	tt-číslo
3,2	3,3	6,2	1,6 - 3,2	9,5	1,4	1550	1150	1000	21 124 32.063
		8,0	3,2 - 4,8						21 124 32.083
		9,8	4,8 - 6,4						21 124 32.093
		11,6	6,4 - 7,9						21 124 32.113
		13,4	7,9 - 9,5						21 124 32.133
4,0	4,1	6,0	1,0 - 3,0	10,0	1,3	2450	1860	500	21 124 40.061
		8,5	3,2 - 4,8	12,0	1,6	2500	1730		21 124 40.083
		10,5	4,8 - 6,4	12,0	1,6	2500	1730		21 124 40.103
		12,2	6,4 - 7,9	12,0	1,6	2500	1730		21 124 40.123
		14,0	7,9 - 9,5	12,0	1,6	2500	1730		21 124 40.143
		16,0	8,5 - 12,5	12,0	1,2	2450	1860		21 124 40.161
4,8	4,9	7,6	0,3 - 3,2	14,0	1,8	3500	2620	500	21 124 48.073
		9,3	3,2 - 4,8						21 124 48.093
		11,0	4,8 - 6,4						21 124 48.113
		12,7	6,4 - 7,9						21 124 48.123
		14,5	7,9 - 9,5						21 124 48.143
		16,5	9,5 - 11,1						21 124 48.163
		19,0	11,1 - 13,5						21 124 48.193
		23,9	15,9 - 19,1	16,0	1,8	3500	2620	500	21 124 49.233

## standardní se zápusťnou hlavou

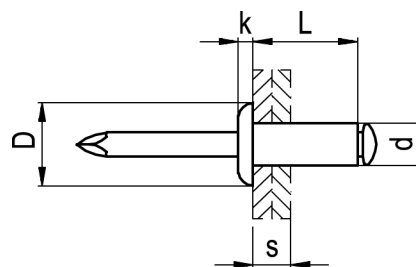


**Materiál: dřík - ocel zinkovaná**  
**trn - ocel zinkovaná**

d mm	vrtání mm	L mm	s mm	D mm	k mm	tah N	střih N	balení ks	tt-číslo
3,0	3,1	6	1,0 – 3,0	6,0	0,9	1270	950	1000	21 134 30.061
		8	3,0 – 5,0						21 134 30.081
		10	5,0 – 7,0						21 134 30.101
		11	6,0 – 8,0						21 134 30.111
		12	7,0 – 9,0						21 134 30.121
3,2	3,3	6	1,5 – 3,0	6,0	0,9	1290	1060	1000	21 134 32.061
		8	3,0 – 5,0						21 134 32.083
		9	4,0 – 6,0						21 134 32.091
		11	6,0 – 8,0						21 134 32.111
		12	7,0 – 9,5						21 134 32.121
14	9,0 – 11,0	21 134 32.141							
4,0	4,1	6	1,0 – 2,5	7,5	1,0	1990	1550	500	21 134 40.061
		8	2,5 – 5,0						21 134 40.081
		10	4,5 – 7,0						21 134 40.101
		12	6,5 – 9,0	8,0	1,5	2500	1730	500	21 134 40.121
		15,5	9,3 – 10,9	7,5	1,0	1990	1550	500	21 134 40.153
16	10,5-12,5	21 134 40.163							
4,8	5,0	9	1,5 – 5,5	9,0	1,2	2920	2300	500	21 134 48.091
		11	5,0 – 7,5						21 134 48.111
		14	7,0 – 10,0						21 134 48.141
		16	8,0 – 12,0						21 134 48.161
		20	11,0 – 16,0						21 134 48.201
6,4	6,6	9,5	0,3 – 3,8	10,9	1,6	6500	4750	250	21 134 64.103
		13	3,8 – 8,9						21 134 64.143
		18,5	8,9 – 13,5						21 134 64.193

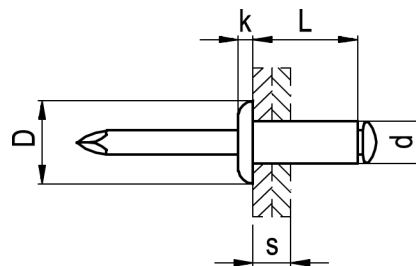
## standardní s plochou hlavou

Materiál: dřík - ocel nerez (A2)  
trn - ocel nerez (A2)



d mm	vrtání mm	L mm	s mm	D mm	k mm	tah N	střih N	balení ks	tt-číslo
3,0	3,1	6	0,5 - 3,0	6,0	0,8	2200	1750	1000	21 116 30.062
		8	3,0 - 5,0					1000	21 116 30.082
		8	3,0 - 5,0					1000	21 116 30.085
		10	5,0 - 7,0					1000	21 116 30.102
		12	7,0 - 8,5					500	21 116 30.122
3,2	3,3	6	0,5 - 2,5	6,5	0,8	2700	2350	1000	21 116 32.062
		8	2,5 - 4,5	6,5	0,8	2700	2350	1000	21 116 32.082
		9,5	4,8 - 6,4	6,4	1,0	3000	2400	1000	21 116 32.093
		10	4,5 - 6,5	6,5	0,8	2500	2000	1000	21 116 32.102
		12	6,5 - 9,0	6,5	0,8			500	21 116 32.122
		15	9,0 - 12,0	6,2	1,0	500	21 116 32.154		
		18	12,0 - 15,0			500	21 116 32.184		
4,0	4,1	6	0,5 - 2,0	8,0	1,0	4200	3650	500	21 116 40.062
		8	2,0 - 4,0						21 116 40.082
		8	2,0 - 4,0						21 116 40.085
		10	4,0 - 6,0						21 116 40.102
		10	4,0 - 6,0						21 116 40.105
		12	6,0 - 8,0						21 116 40.122
		12	6,0 - 8,0						21 116 40.125
		14	8,0 - 10,0						21 116 40.142
		14	8,0 - 10,0						21 116 40.145
		16	10,0 - 12,0						21 116 40.162
		16	10,0 - 12,0						21 116 40.165
20	12,0 - 16,0	21 116 40.204							
4,8	4,9	8	1,5 - 3,5	9,0	1,1	6000	5200	500	21 116 48.082
		8	1,5 - 3,5						21 116 48.085
		10	3,5 - 5,5						21 116 48.102
		10	3,5 - 5,5						21 116 48.105
		11	3,2 - 6,4						21 116 48.113
		12	5,5 - 7,5						21 116 48.122
		12	5,5 - 7,5						21 116 48.125
		14	7,5 - 9,5						21 116 48.142
		16	9,5 - 11,5						21 116 48.162
		16	9,5 - 11,5						21 116 48.165
		18	11,5 - 13,5						21 116 48.182
		20	13,5 - 15,5						21 116 48.202
		20	13,5 - 15,5						21 116 48.205
25	15,5 - 20,5	21 116 48.252							
30	20,5 - 25,5	21 116 48.302							
6,4	6,5	12	4,0 - 7,0	12	1,1	8800	7000	500	21 116 64.122
		15	7,0 - 10,0						21 116 64.152
		18	10,0 - 13,0						21 116 64.182
		22	13,0 - 17,0						21 116 64.222

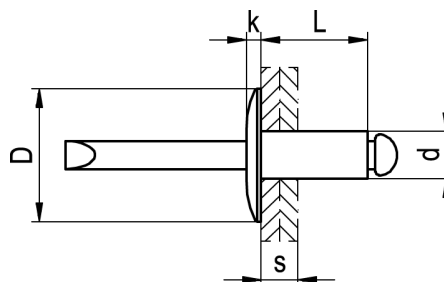
## standardní s plochou hlavou-rýhovaný trn



**Materiál: dřík - ocel nerez (A2)**  
**trn - ocel nerez (A2)**

d mm	vrtání mm	L mm	s mm	D mm	k mm	tah N	střih N	balení ks	tt-číslo
3,2	3,3	6	0,5 - 2,5	6,1	0,8	2700	2350	1000	21 116 32.067
		8	2,5 - 4,5						21 116 32.087
		10	4,5 - 6,5						21 116 32.107
4,0	4,1	7	1,0 - 3,0	8,0	1,0	4200	3650	500	21 116 40.077
		8	2,0 - 4,0						21 116 40.087
		10	4,0 - 6,0						21 116 40.107
		16	10,0 - 12,0						21 116 40.167
4,8	4,9	10	3,5 - 5,5	9,0	1,1	6000	5200	500	21 116 48.107

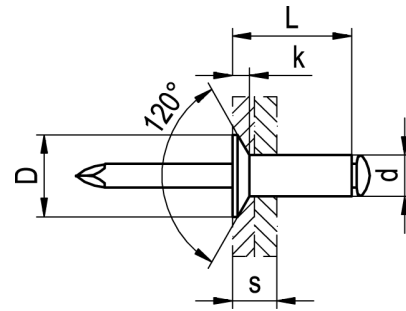
## standardní s velkou hlavou



**Materiál: dřík - ocel-nerez (A2)**  
**trn - ocel-nerez (A2)**

d mm	vrtání mm	L mm	s mm	D mm	k mm	tah N	střih N	balení ks	tt-číslo
4,0	4,1	10,0	5,0 - 7,0	12,0	1,3	3650	2890	500	21 126 40.104
		13,0	7,0 - 10,0						21 126 40.134
		16,0	10,0 - 13,0						21 126 40.164
4,8	5,0	10,0	3,5 - 5,5	14,0	1,1	6000	5200	500	21 126 48.102
		12,0	5,5 - 7,5						21 126 48.122
		14,0	7,5 - 9,5						21 126 48.142
		16,0	9,5 - 11,5						21 126 48.162
		18,0	11,5 - 13,5						21 126 48.182

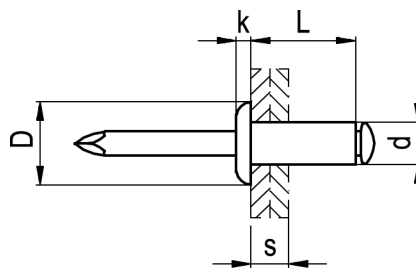
## Standardní se zápusťnou hlavou



**Materiál: dřík - ocel - nerez (A2)**  
**trn - ocel - nerez (A2)**

d mm	vrtání mm	L mm	s mm	D mm	k mm	tah N	střih N	balení ks	tt-číslo
3,2	3,3	6	1,0 – 3,0	6,0	1,3	2500	1800	1000	21 136 32.062
		8	3,0 – 5,0						21 136 32.082
		10	5,0 – 7,0						21 136 32.102
4,0	4,1	8	2,5 – 4,5	7,5	1,3	3800	3100	500	21 136 40.082
		10	4,5 – 6,5						21 136 40.102
		12	6,5 – 8,5						21 136 40.123
		14	8,5 – 10,5						21 136 40.142
4,8	5,0	8	3,0 – 3,5	9,0		6000	5200	500	21 136 48.082
	5,0	10	3,5 – 5,5	9,0		6000	5200		21 136 48.104
	5,0	12	5,5 – 7,5	9,0		6000	5200		21 136 48.122
	5,0	14	7,5 – 9,5	9,0		6000	5200		21 136 48.142
	4,9	15	8,0 – 10,0	9,0		6000	4500		21 136 48.154
	4,9	25	18,0 – 20,0	9,0		6000	4500		21 136 48.254

standardní s plochou hlavou

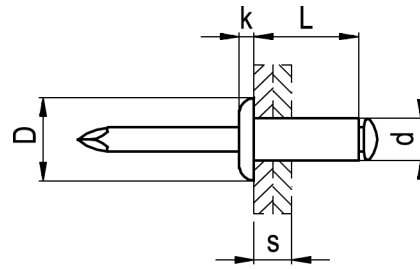


Materiál: dřík - ocel nerez (A4)  
trn - ocel nerez (A4)

d mm	vrtání mm	L mm	s mm	D mm	k mm	tah N	střih N	balení ks	tt-číslo
3,2	3,3	6	0,5 - 2,5	6,5	0,8	2750	2400	1000	21 116 33.062
		8	2,5 - 4,5					1000	21 116 33.082
		10	4,5 - 6,5					1000	21 116 33.102
		12	6,5 - 8,5					500	21 116 33.122
4,0	4,1	8	2,0 - 4,0	8,0	1,0	4100	3400	500	21 116 41.082
		10	4,0 - 6,0						21 116 41.102
		12	6,0 - 8,0						21 116 41.122
		14	8,0 - 10,0						21 116 41.142
4,8	5,0	10	3,5 - 5,5	9,0	1,1	5900	5150	500	21 116 49.102
		12	5,5 - 7,5						21 116 49.122
		14	7,5 - 9,5						21 116 49.142
		16	9,5 - 11,5						21 116 49.162



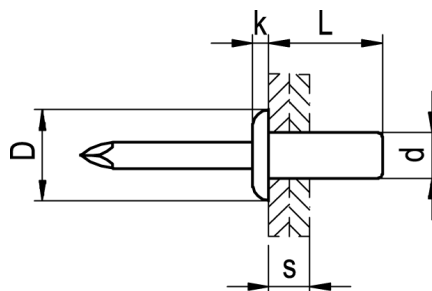
## standardní s plochou hlavou



**Materiál: dřík - CuNi (Cu 80% / Ni 20%)**  
**trn - ocel-nerez**

d mm	vrtání mm	L mm	s mm	D mm	k mm	tah N	střih N	balení ks	tt-číslo
3,2	3,3	6	1,0 – 3,0	6,5	0,8	2050	1570	1000	21 118 32.061
		8	3,0 – 4,5						21 118 32.091
		10	4,0 – 6,0						21 118 32.111
		12	6,0 – 8,0						21 118 32.121
		14	9,0 – 11,0						21 118 32.142
4,0	4,1	7	0,5 – 3,5	8,0	1,0	3430	2000	500	21 118 40.072
		8	1,0 – 4,0						21 118 40.081
		9	3,5 – 5,5						21 118 40.092
		11	5,5 – 7,5						21 118 40.112
		12	6,5 – 8,5						21 118 40.121
		14	7,5 – 10,5						21 118 40.141
		16	8,5 – 12,0						21 118 40.161
18	12,5 – 14,5	21 118 40.182							
4,8	5,0	8	1,5 – 4,0	9,0	1,1	4000	3030	500	21 118 48.082
		10	4,0 – 6,0						21 118 48.102
		12	6,0 – 8,0						21 118 48.122
		14	8,0 – 10,0						21 118 48.142
		16	9,0 – 11,0	21 118 48.161					
		18	11,0 – 13,0	21 118 48.181					
		20	13,0 – 15,0	21 118 48.201					
				9,5	1,1	5000	3700		

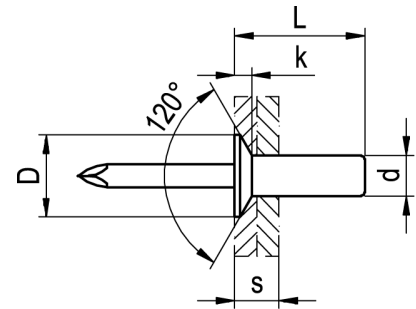
uzavřený s plochou hlavou



**Materiál: dřík - hliník AlMg5**  
**trn - ocel zinkovaná**

d mm	vrtání mm	L mm	s mm	D mm	k mm	tah N	střih N	balení ks	tt-číslo
3,2	3,3	6	0,5 – 1,5	6,5	1,3	1245	1070	1000	21 211 32.063
		8	2,0 – 3,5						21 211 32.082
		9,5	3,5 – 5,0						21 211 32.093
		10,7	5,0 – 6,5						21 211 32.103
		12,7	6,5 – 8,0						21 211 32.131
4,0	4,1	8	0,5 – 3,5	8,0	1,7	2240	1710	500	21 211 40.083
		9,5	3,5 – 4,5						21 211 40.101
		11	4,5 – 6,5						21 211 40.111
		12,7	6,5 – 8,0						21 211 40.121
		14	7,5 – 9,0						21 211 40.141
15,0	8,0 – 10,5	21 211 40.151							
4,8	5,0	8	1,0 – 3,0	9,5	2,0	3070	2230	500	21 211 48.081
		9,5	3,5 – 4,5						21 211 48.101
		11	4,5 – 6,0						21 211 48.111
		12,5	6,0 – 7,5						21 211 48.131
		14	7,5 – 9,0						21 211 48.141
		16	9,0 – 11,0						21 211 48.181
		18	11,0 – 13,0						21 211 48.221
21	13,0 – 16,0	21 211 48.161							
25	16,0 – 20,0	21 211 48.251							
6,4	6,6	13	0,5 – 6,4	12,8	2,5	4800	4000	250	21 211 64.133
		16	6,4 – 9,5						21 211 64.163

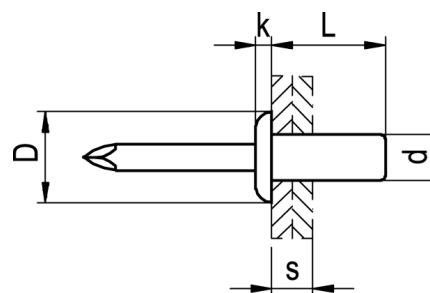
uzavřený se zápusťnou hlavou



**Materiál: dřík - hliník AlMg5**  
**trn - ocel zinkovaná**

d mm	vrtání mm	L mm	s mm	D mm	k mm	tah N	střih N	balení ks	tt-číslo
3,2	3,3	7,5	1,5 – 3,0	6,0	1,3	1240	1070	1000	21 231 32.071
		9,0	3,0 – 4,5						21 231 32.091
		10,5	4,5 – 6,0						21 231 32.101
		12,0	6,0 – 7,5						21 231 32.121
		13,5	7,5 – 9,5						21 231 32.131
4,0	4,1	9,5	2,5 – 4,5	7,5	1,7	2240	1710	500	21 231 40.091
		11,0	4,5 – 6,5						21 231 40.111
		12,5	6,5 – 8,0						21 231 40.121
		14,0	8,0 – 9,5						21 231 40.141
4,8	5,0	9,5	3,0 – 4,5	9,0	2,0	3070	2230	500	21 231 48.091
		11,0	4,5 – 6,0						21 231 48.112
		12,5	6,0 – 7,5						21 231 48.121
		14,0	7,5 – 9,0						21 231 48.142
		15,5	9,0 – 10,5						21 231 48.151
		19,0	10,5 – 14,0						21 231 48.191

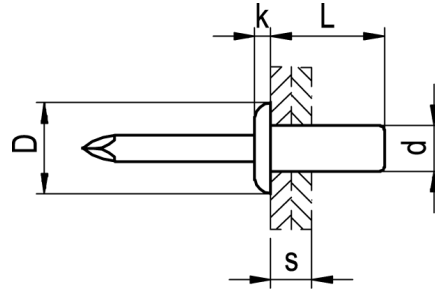
uzavřený s plochou hlavou



**Materiál: dřík - hliník 99**  
**trn - hliník AlZnMgCu 1,5**

d mm	vrtání mm	L mm	s mm	D mm	k mm	tah N	střih N	balení ks	tt-číslo
4,0	4,1	9,6	3,2 – 4,8	8,0	1,6	1050	680	500	21 212 40.093
		11,2	4,8 – 6,4	8,0	1,6	1050	680		21 212 40.113
		12,5	5,0 – 8,0	8,0	1,7	710	580		21 212 40.124
4,8	4,9	8,4	0,3 – 3,2	9,5	1,9	1360	960	500	21 212 48.083
		9,5	3,5 – 5,0	9,5	1,9	1100	940		21 212 48.094
		11,5	3,2 – 6,4	9,5	1,9	1360	960		21 212 48.123
		14,7	6,4 – 9,5	9,5	1,9	1360	960		21 212 48.143

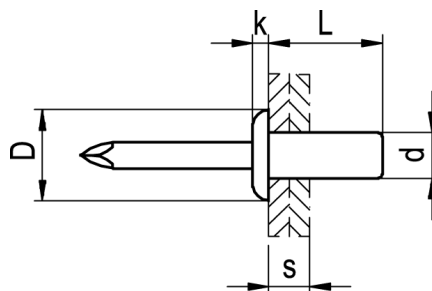
uzavřený s plochou hlavou



**Materiál: dřík - hliník AlMg 5**  
**trn - ocel - nerez (A2)**

d mm	vrtání mm	L mm	s mm	D mm	k mm	tah N	střih N	balení ks	tt-číslo
3,2	3,3	7,5	1,5 – 3,5	6,0	2,3	1400	1160	500	21 213 32.072
		9,0	3,5 – 5,0						21 213 32.091
4,0	4,1	8	0,5 – 3,5	8,0	1,7	1950	1750	500	21 213 40.081
		9,5	3,5 – 5,0						21 213 40.091
		11	5,0 – 6,5						21 213 40.112
		12,5	6,5 – 8,0						21 213 40.121
4,8	5,0	8,5	0,8 – 3,5	9,5	2,0	3100	2650	500	21 213 48.082
		11,5	3,5 – 6,5						21 213 48.112
		14,5	6,5 – 9,5						21 213 48.142
		18	9,5 – 12,0						21 213 48.182
		22	12,0 – 16,0						21 213 48.222

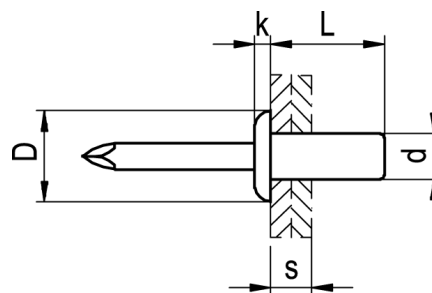
uzavřený s plochou hlavou



**Materiál: dřík - ocel zinkovaná**  
**trn - ocel zinkovaná**

d mm	vrtání mm	L mm	s mm	D mm	k mm	tah N	střih N	balení ks	tt-číslo
3,2	3,3	6	0,5 – 1,5	6,0	1,3	2200	1600	1000	21 214 32.061
		8	1,5 – 3,0						21 214 32.081
		9,5	3,0 – 5,0						21 214 32.091
		12	5,0 – 6,5						21 214 32.121
4,0	4,1	6	0,5 – 1,5	8,0	1,7	2500	2300	500	21 214 40.061
		8	1,5 – 3,0						21 214 40.081
		10	3,0 – 5,0						21 214 40.101
		12	5,0 – 6,5						21 214 40.121
		15	6,5 – 10,5						21 214 40.151
4,8	5,0	8	0,5 – 3,0	9,5	2,0	3800	2900	500	21 214 48.081
		9,5	3,0 – 5,0						21 214 48.091
		12	5,0 – 6,5						21 214 48.121
		16	6,5 – 10,5						21 214 48.161

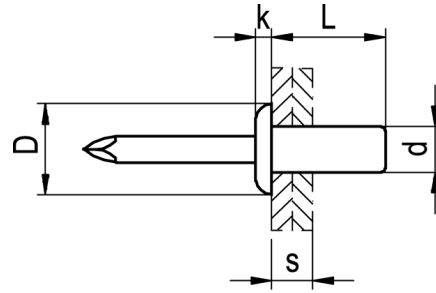
uzavřený s plochou hlavou



Materiál: dřík - měď  
trn - ocel-zinkovaná

d mm	vrtání mm	L mm	s mm	D mm	k mm	tah N	střih N	balení ks	tt-číslo
3,2	3,3	6,5	0,5 – 2,0	6,0	1,3	1300	850	1000	21 215 32.061
		7,5	1,5 – 3,0						21 215 32.072
		9,5	3,5 – 5,0						21 215 32.091
		12,5	5,0 – 8,0						21 215 32.121
4,0	4,1	4	0,5 – 3,5	8,0	1,7	2000	1350	500	21 215 40.081
		10	3,5 – 5,5						21 215 40.101
4,8	5,0	9,5	1,0 – 5,0	9,5	2,0	2800	1950	500	21 215 48.091
		11,5	5,0 – 6,5						21 215 48.111

uzavřený s plochou hlavou



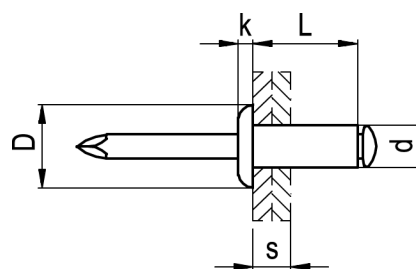
**Materiál: dřík - ocel-nerez (A2)**  
**trn - ocel-nerez (A2)**

d mm	vrtání mm	L mm	s mm	D mm	k mm	tah N	střih N	balení ks	tt-číslo
3,2	3,3	6	0,5 – 1,5	6,0	0,9	2500	2000	1000	21 216 32.061
		8	1,5 – 3,0						21 216 32.081
		9,5	3,0 – 5,0						21 216 32.091
		12	5,0 – 6,5						21 216 32.121
4,0	4,1	6	0,5 – 1,5	8,0	1,3	4000	3000	500	21 216 40.061
		8	1,5 – 3,0						21 216 40.081
		9,5	3,0 – 5,0						21 216 40.103
		12	5,0 – 6,5						21 216 40.123
		16	6,5 – 10,5						21 216 40.161
4,8	5,0	9,5	3,0 – 5,0	9,5	1,6	5500	4500	500	21 216 48.091
		12	5,0 – 6,5						21 216 48.121
		16	6,5 – 10,5						21 216 48.161
		20	10,5 – 14,0						21 216 48.201
6,4	6,6	15,7	6,4 – 7,9	12,7	1,4	6800	8700	250	21 216 64.153
		20,5	7,9 – 12,0						21 216 64.203



## barevné (lakované) s plochou hlavou dle stupnice RAL

základní barva: bílá - RAL 9010  
černá - RAL 9005



**Materiál: dřík - hliník AIMg3,5**  
**trn - ocel zinkovaná**

d mm	vrtání mm	L mm	s mm	D mm	k mm	balení ks	tt-číslo	
							bílá	černá
3,0	3,1	8	3,0 – 5,0	6,0	0,8	1000	21 111 30.08 9010	21 111 30.08 9005
		10	5,0 – 7,0			1000	21 111 30.10 9010	21 111 30.10 9005
		12	7,0 – 9,0			500	21 111 30.12 9010	21 111 30.12 9005
3,2	3,3	8	3,0 – 5,0	6,5	0,8	1000	21 111 32.08 9010	21 111 32.08 9005
		10	5,0 – 7,0			1000	21 111 32.10 9010	21 111 32.10 9005
		12	7,0 – 9,0			500	21 111 32.12 9010	21 111 32.12 9005
4,0	4,1	6	1,5 – 2,5	8,0	1,0	1000	21 111 40.06 9010	-
		8	2,5 – 4,5			1000	21 111 40.08 9010	21 111 40.08 9005
		10	4,5 – 6,5			500	21 111 40.10 9010	21 111 40.10 9005
		12	6,5 – 8,5			500	21 111 40.12 9010	21 111 40.12 9005
		14	8,5 – 10,5			500	21 111 40.14 9010	21 111 40.14 9005
		16	10,5 – 12,5			500	21 111 40.16 9010	-
4,8	5,0	8	2,0 – 4,0	10,0	1,1	500	21 111 48.08 9010	21 111 48.08 9005
		10	4,0 – 6,0			500	21 111 48.10 9010	21 111 48.10 9005
		12	6,0 – 8,0			500	21 111 48.12 9010	21 111 48.12 9005
		14	8,0 – 10,0			500	21 111 48.14 9010	21 111 48.14 9005
		16	10,0 – 12,0			500	-	21 111 48.16 9005

Jiná provedení průměrů, délek, materiálu a barvy lze objednat na základě předchozí poptávky.

základní barva: bílá - RAL 9010  
černá - RAL 9005

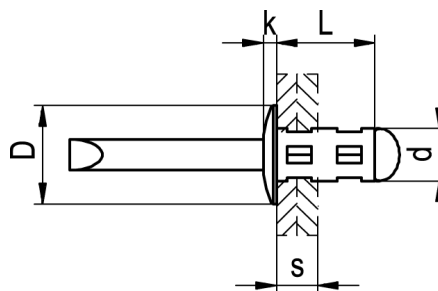
**Materiál: dřík - hliník AIMg3,5**  
**trn - ocel nerez**

d mm	vrtání mm	L mm	s mm	D mm	k mm	balení ks	tt-číslo	
							bílá	černá
4,8	5,0	10	4,0 – 6,0	10,0	1,1	500	-	21 113 48.10 9005
		12	6,0 – 8,0			500	-	21 113 48.12 9005
		14	8,0 – 10,0			500	-	21 113 48.14 9005
		16	10,0 – 12,0			500	-	21 113 48.16 9005

Jiná provedení průměrů, délek, materiálu a barvy lze objednat na základě předchozí poptávky.

**MULTI GRIP**

vícesvěrný s plochou hlavou

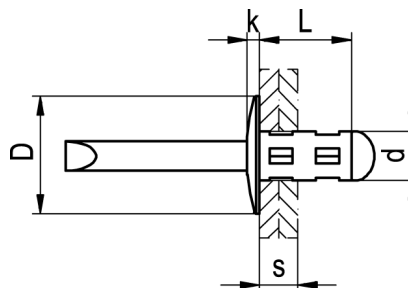


Materiál: dřík - hliník AlMg2,5  
trn - ocel zinkovaná

d mm	vrtání mm	L mm	s mm	D mm	k mm	tah N	střih N	balení ks	tt-číslo
3,2	3,3	8	1,0 – 5,0	6,6	0,8	980	650	1000	21 611 32.081
		9,5	3,5 – 6,5						21 611 32.091
		11	4,0 – 8,0						21 611 32.111
4,0	4,1	6,8	0,5 – 4,0	8,2	1,4	1600	1200	1000	21 611 40.064
		9,5	1,3 – 6,3	8,1	1,0	1250	930	1000	21 611 40.091
		12,7	4,5 – 8,5	8,1	1,0	1250	930	1000	21 611 40.121
		17	6,4 – 13,0	8,1	1,0	1250	930	500	21 611 40.171
4,8	5,0	10,3	1,6 – 5,5	9,3	1,25	1950	1360	500	21 611 48.101
		15	5,0 – 10,0						21 611 48.151
		17	7,5 – 12,0						21 611 48.171
		24,8	12,0 – 20,0						21 611 48.241

**MULTI GRIP**

vícesvěrný s velkou hlavou

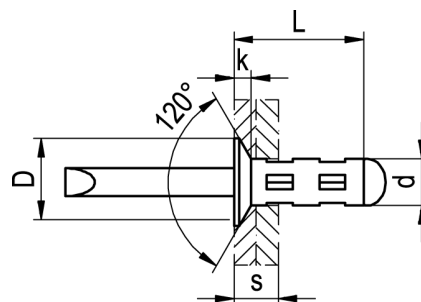


Materiál: dřík - hliník AlMg2,5  
trn - ocel zinkovaná

d mm	vrtání mm	L mm	s mm	D mm	k mm	tah N	střih N	balení ks	tt-číslo
4,0	4,1	9,5	1,3 – 6,3	12,0	1,0	1250	930	1000	21 621 40.091
		12,7	4,5 – 8,5						21 621 40.124
4,8	4,9-5,0	10	0,5 – 5,0	14,0	max 2,5	2350	1500	250	21 621 47.103
		12	2,0 – 7,0						21 621 47.123
		14	4,0 – 9,0						21 621 47.143
		16	6,0 – 11,0						21 621 47.163
		18	8,0 – 13,0						21 621 47.183
4,8	5,0	20	10,0 – 15,0	16,0	1,6	1950	1360	250	21 621 47.203
		10,3	1,6 – 5,5						21 621 48.101
		16,9	5,0 – 12,0						21 621 48.161
		24,8	12,0 – 20,0						21 621 48.241

**MULTI GRIP**

vícesvěrný se zápustnou hlavou

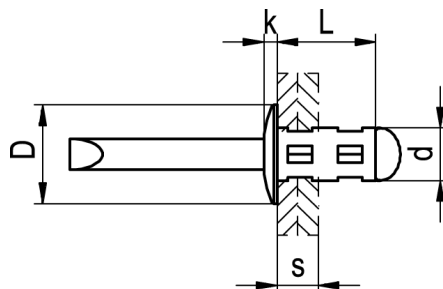


**Materiál: dřík - hliník AIMg2,5**  
**trn - ocel zinkovaná**

d mm	vrtání mm	L mm	s mm	D mm	k mm	tah N	střih N	balení ks	tt-číslo
3,2	3,3	9,7	1,0 – 6,5	6,0	0,9	980	650	1000	21 631 32.091
4,0	4,1	11,3	3,0 – 8,5	7,5	1,0	1250	930	1000	21 631 40.111
4,8	5,0	12 17	3,0 – 7,0 6,5 – 12,0	9,0	1,2	1950	1360	500	21 631 48.121 21 631 48.171

**MULTI GRIP**

vícesvěrný s plochou hlavou

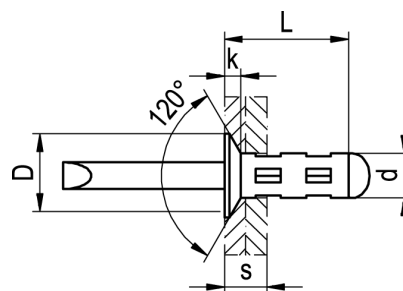


**Materiál: dřík - hliník AIMg2,5**  
**trn - ocel nerez (A2)**

d mm	vrtání mm	L mm	s mm	D mm	k mm	tah N	střih N	balení ks	tt-číslo
3,2	3,3	8	1,0 – 5,0	6,6	0,8	980	650	1000	21 613 32.081
		9,5	3,5 – 6,5						21 613 32.091
		11	5,0 – 8,0						21 613 32.111
4,0	4,1	9,5	1,3 – 6,3	8,1	1,0	1600	1150	1000	21 613 40.091
		12,7	4,0 – 9,5					1000	21 613 40.121
		17	6,4 – 13,0					500	21 613 40.171
4,8	5,0	10,3	1,6 – 5,5	11,0	1,25	2350	1500	500	21 613 48.101
		15,1	5,0 – 10,0						21 613 48.151
		17	7,5 – 12,0						21 613 48.171
		24,8	12,0 – 20,0						21 613 48.241

**MULTI GRIP**

vícesměrný se zápusťnou hlavou

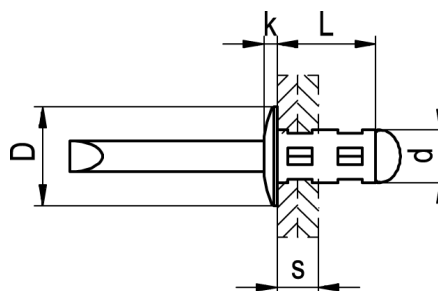


**Materiál: dřík - hliník AlMg2,5**  
**trn - ocel nerez (A2)**

d mm	vrtání mm	L mm	s mm	D mm	k mm	tah N	střih N	balení ks	tt-číslo
3,2	3,3	9,7	1,0 – 6,5	6,0	0,9	980	650	500	21 633 32.091
4,0	4,1	11,3	4,5 – 8,5	7,5	1,0	1250	930	500	21 633 40.111
4,8	5,0	12,1	3,0 – 7,0	9,0	1,2	1950	1360	500	21 633 48.121
			6,5 – 12,0					500	21 633 48.161

**MULTI GRIP**

vícesvěrný s plochou hlavou

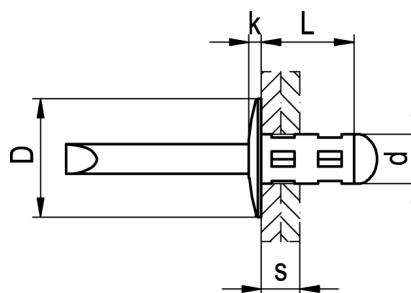


**Materiál: dřík - ocel zinkovaná**  
**trn - ocel zinkovaná**

d mm	vrtání mm	L mm	s mm	D mm	k mm	tah N	střih N	balení ks	tt-číslo
3,2	3,3	9	1,0 – 4,0	6,6	0,8	1180	830	1000	21 614 32.091
		10	1,0 – 4,0		1,0	1650	1300		21 614 32.102
		11	4,0 – 6,0		0,8	1180	830		21 614 32.111
4,0	4,1	10,3	1,5 – 5,0	8,1	1,0	1670	1180	500	21 614 40.101
		11	1,5 – 5,0		1,1	2450	1900		21 614 40.112
		12,7	5,0 – 7,0		1,0	1670	1180		21 614 40.121
		16,9	7,0 – 11,0		1,0	1670	1180		21 614 40.161
4,8	5,0	9,7	1,8 – 4,5	10,0	1,25	2940	2050	500	21 614 48.091
		11	1,2 – 4,8		1,45	3500	2500		21 614 48.112
		12,2	4,0 – 6,5		1,25	2940	2050		21 614 48.121
		14	4,0 – 6,3		1,45	3500	2500		21 614 48.142
		15,1	6,0 – 8,5		1,25	2940	2050		21 614 48.151
		16,9	8,0 – 10,0		1,25	2940	2050		21 614 48.161

**MULTI GRIP**

vícesvěrný s velkou hlavou

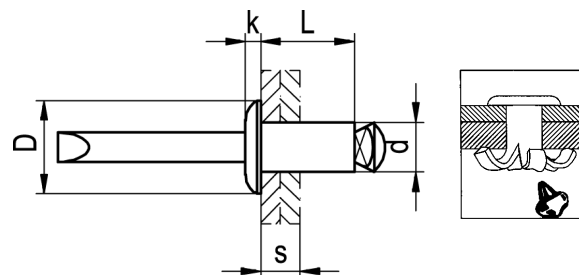


**Materiál: dřík - ocel zinkovaná**  
**trn - ocel zinkovaná**

d mm	vrtání mm	L mm	s mm	D mm	k mm	tah N	střih N	balení ks	tt-číslo
4,8	5,0	10,3	1,0 – 5,0	16,1	1,6	2940	2050	250	21 624 48.101
		16,9	5,0 – 10,0						21 624 48.161

## rozpěrný (banánový) s plochou hlavou

Použití: pro nýtování měkkých a méně pevných materiálů

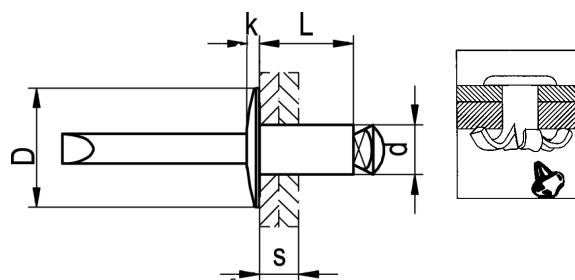


**Materiál: dřík - hliník AlMg5**  
**trn - ocel zinkovaná**

d mm	vrtání mm	L mm	s mm	D mm	k mm	tah N	střih N	balení ks	tt-číslo
4,0	4,2	8,5	1,5 – 3,0	8,0	1,0	880	1170	1000	21 311 40.081
		10,3	3,0 – 5,0					1000	21 311 40.101
		12,1	5,0 – 6,0					1000	21 311 40.121
		13,9	6,0 – 8,0					1000	21 311 40.131
		15,7	8,0 – 10,0					500	21 311 40.161
		19,2	11,0 – 13,0					500	21 311 40.201
		24	14,0 – 18,0					500	21 311 40.241
		26	13,0 – 18,0					500	21 311 40.261
	30	18,0 – 24,0	500	21 311 40.302					
4,8	5,0	9,2	1,0 – 3,0	9,5	1,1	1900	1840	500	21 311 48.091
		10,9	3,0 – 5,0					500	21 311 48.101
		12,7	5,0 – 6,5					500	21 311 48.121
		14,5	6,0 – 8,0					500	21 311 48.141
		16,3	8,0 – 9,0					500	21 311 48.161
		18,1	9,0 – 10,0					500	21 311 48.181
		19	10,0 – 11,0					500	21 311 48.191
		25,4	11,0 – 15,0					500	21 311 48.251
		30	15,0 – 20,0					250	21 311 48.301
		35	20,0 – 25,0					250	21 311 48.351
		40	25,0 – 30,0					250	21 311 48.401
		45	30,0 – 35,0					250	21 311 48.451
		50	35,0 – 40,0					250	21 311 48.501
5,0	5,2	11	1,0 – 5,0	9,5	1,1	1900	1840	500	21 311 50.111
		14,5	5,0 – 7,0					500	21 311 50.141
		18,1	8,0 – 10,0					500	21 311 50.181
		22	10,0 – 15,0					500	21 311 50.221
		26	14,0 – 20,0					500	21 311 50.261
		30	16,0 – 23,0					500	21 311 50.301
		35	23,0 – 28,0					500	21 311 50.351
		40	28,0 – 33,0					250	21 311 50.401
		45	33,0 – 38,0					250	21 311 50.451

## rozpěrný (banánový) s velkou hlavou

Použití: pro nýtování měkkých a méně pevných materiálů

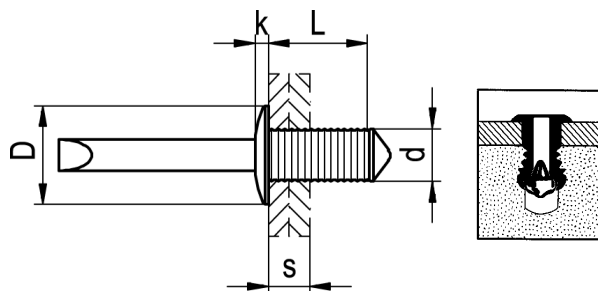


**Materiál: dřík - hliník AIMg 3,5**  
**trn - ocel zinkovaná**

d mm	vrtání mm	L mm	s mm	D mm	k mm	tah N	střih N	balení ks	tt-číslo
4,8	5,0	9,2	1,0 – 3,0	11,0	1,1	1900	1840	500	21 321 48.091
		10,9	3,0 – 5,0					500	21 321 48.111
		12,7	5,0 – 6,0					500	21 321 48.121
		14,5	6,0 – 8,0					500	21 321 48.141
		16,3	8,0 – 9,0					250	21 321 48.161
		18,1	9,0 – 10,0					250	21 321 48.181
		19,0	10,0 – 11,0					250	21 321 48.191

## s rýhovaným dříkem

**Použití:** - do průchozích i slepých otvorů v kovových i nekovových materiálech (např. ve dřevě)



**Materiál:** dřík - hliník AlMg3,5  
trn - ocel zinkovaná

d mm	vrtání mm	L mm	s mm	D mm	k mm	tah N	střih N	balení ks	tt-číslo
3,3	3,5	10	Max. 6,0	6,5	0,8	1120	710	1000	21 511 32.101
		12	Max. 8,0					1000	21 511 32.121
		14	Max. 10,0					1000	21 511 32.141
		16	Max. 12,0					1000	21 511 32.161
4,0	4,1	8	Max. 4,0	8,0	1,0	1800	1180	1000	21 511 40.081
		10	Max. 6,0					1000	21 511 40.101
		12	Max. 8,0					500	21 511 40.121
		14	Max. 10,0					500	21 511 40.141
		16	Max. 12,0					500	21 511 40.161
		20	Max. 16,0					500	21 511 40.201
5,0	5,1	7,5	Max. 3,0	9,5	1,1	2810	1850	500	21 511 50.071
		11	Max. 6,0					500	21 511 50.111
		12	Max. 7,0					500	21 511 50.122
		14,5	Max. 10,0					500	21 511 50.141
		16	Max. 11,0					500	21 511 50.161
		18	Max. 13,0					500	21 511 50.181
		20	Max. 14,0					500	21 511 50.201
		25,4	Max. 20,0					250	21 511 50.251
		30	Max. 24,0					250	21 511 50.301
		35	Max. 29,0					250	21 511 50.351

**Materiál:** dřík - hliník AlMg3,5  
trn - ocel nerez (A2)

d mm	vrtání mm	L mm	s mm	D mm	k mm	tah N	střih N	balení ks	tt-číslo
5,0	5,1	11,0	Max.6,0	9,5	1,1	2810	1850	500	21 513 50.112

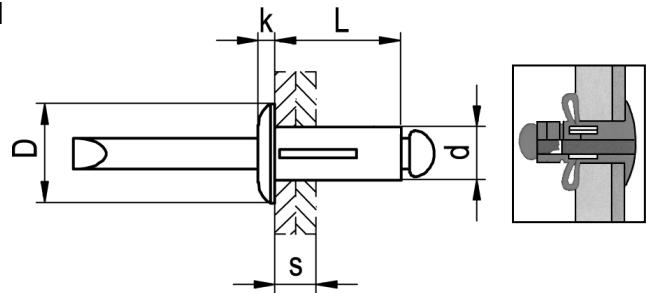
Jiná provedení průměrů, délek a materiálu lze objednat na základě předchozí poptávky.



## rozpěrný (růžičkový) s plochou hlavou

Použití: pro nýtování měkkých materiálů

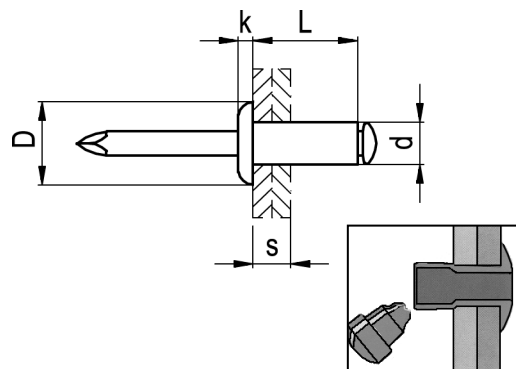
Materiál: dřík - hliník AIMg3,5  
trn - hliník AIMg5



d mm	vrtání mm	L mm	s mm	D mm	k mm	tah N	střih N	balení ks	tt-číslo
4,0	4,2	13,6	1,0 – 3,0	8,0	1,4	1000	500	500	21 412 40.134
		18,8	1,0 – 7,0					500	21 412 40.181
		24,5	4,0 – 12,0					500	21 412 40.241
4,8	5,0	15,3	1,0 – 3,0	9,3	1,6	1100	900	500	21 412 48.151
		17,5	0,5 – 6,4	9,5		1400	1000	500	21 412 48.173
		19,8	3,0 – 9,5	9,5		1400	1000	500	21 412 48.193
		20,5	1,0 – 9,0	9,5		1100	900	500	21 412 48.201
		24,5	4,0 – 12,0	9,5		1100	900	250	21 412 48.241

## otevřený (průchozí) s plochou hlavou

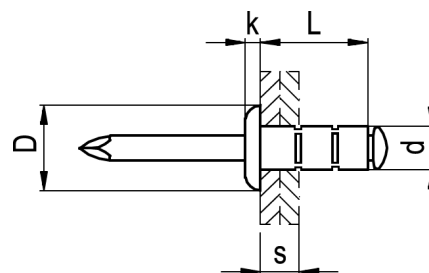
**Použití:** zadní část trnu po roznýtování nýtu vypadne z dřívku a nýt se stává průchozím, čímž je možno uvedený nýt zakrýt plastovou krytkou s trnem, který se zasune do otvoru v dřívku.



**Materiál:** dřík - hliník AIMg3,5  
trn - ocel zinkovaná

d mm	vrtání mm	L mm	s mm	D mm	k mm	tah N	střih N	balení ks	tt-číslo
3,2	3,3	4,4	0,5 – 1,6	6,5	1,0	1200	800	1000	21 711 32.043
		6,2	1,6 – 3,2					1000	21 711 32.063
		8,0	3,2 – 4,8					1000	21 711 32.083
		9,8	4,8 – 6,4					1000	21 711 32.093
		11,6	6,4 – 7,9					1000	21 711 32.113
		13,4	7,9 – 9,5					1000	21 711 32.133
4,0	4,1	5,0	0,5 – 1,6	8,0	1,3	1910	1330	500	21 711 40.043
		7,0	1,6 – 3,2					500	21 711 40.063
		8,5	3,2 – 4,8					500	21 711 40.083
		10,5	4,8 – 6,4					500	21 711 40.103
		12,2	6,4 – 7,9					500	21 711 40.123
		14,0	7,9 – 9,5					500	21 711 40.133
4,8	4,9	6,6	0,5 – 3,2	9,5	1,4	2800	2200	500	21 711 48.063
		7,5	3,2 – 4,0					500	21 711 48.073
		9,2	4,0 – 5,6					500	21 711 48.093
		11,0	5,6 – 7,2					500	21 711 48.113
		12,7	7,2 – 8,7					500	21 711 48.123
		14,7	8,7 – 10,3					500	21 711 48.143
		16,5	10,3 – 11,9					500	21 711 48.163
		18,2	11,9 – 13,5					500	21 711 48.183

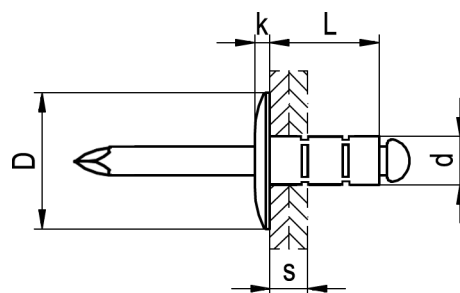
## vícesvěrný strukturální nýt s plochou hlavou



**Materiál: dřík - hliník AlMg 5**  
**trn - ocel zinkovaná**

d mm	vrtání mm	L mm	s mm	D mm	k mm	tah N	střih N	min. balení ks	tt-číslo
3,2	3,4	8	0,5 – 5,0	6,5	1,0	1100	850	1000	21 811 32.082
		9,5	1,5 – 6,5					1000	21 811 32.092
		11	3,0 – 8,0					1000	21 811 32.112
4,0	4,2	10	0,5 – 6,5	8,0	1,1	1650	1200	500	21 811 40.102
		13	3,5 – 9,5					500	21 811 40.132
		17	7,0 – 13,0					500	21 811 40.172
4,8	5,1	11	0,5 – 6,5	9,5	1,5	2270	2100	500	21 811 48.102
		15	4,5 – 11,0					500	21 811 48.152
		17	6,5 – 13,0					500	21 811 48.172
		25	11,0 – 19,5					500	21 811 48.252
		30	16,0 – 24,0					500	21 811 48.302
6,4	6,5	15	1,5 – 9,0	13,0	2,0	4000	2800	250	21 811 64.152
		20	6,0 – 14,0					250	21 811 64.202
		25	10,0 – 18,0					250	21 811 64.252

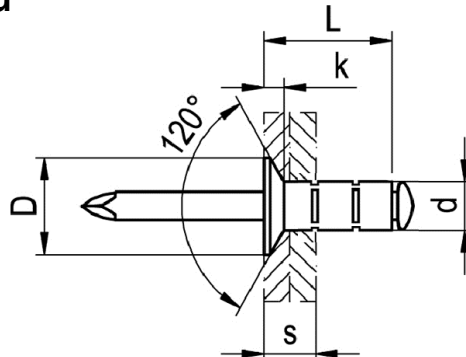
## vícesvěrný strukturální nýt s velkou hlavou



**Materiál: dřík - hliník AlMg 5**  
**trn - ocel zinkovaná**

d mm	vrtání mm	L mm	s mm	D mm	k mm	tah N	střih N	min. balení ks	tt-číslo
3,2	3,4	8	0,5 – 5,0	9,5	1,0	1100	850	1000	21 821 32.081
		9,5	1,5 – 6,5					1000	21 821 32.091
		11	3,0 – 8,0					1000	21 821 32.111
4,0	4,2	10	0,5 – 6,5	12,0	1,1	1650	1200	500	21 821 40.101
		13	3,5 – 9,5					500	21 821 40.131
		17	7,0 – 13,0					500	21 821 40.171
4,8	5,1	10	0,5 – 6,5	16,0	1,8	2350	2100	500	21 821 48.102
		16	6,0 – 12,0					500	21 821 48.162
		25	12,0 – 18,0					500	21 821 48.252

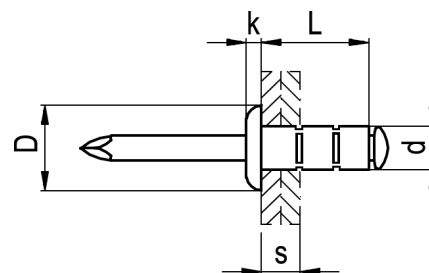
## vícesvěrný strukturální nýt se zápusťnou hlavou



**Materiál: dřík - hliník AlMg 5**  
**trn - ocel zinkovaná**

d mm	vrtání mm	L mm	s mm	D mm	k mm	tah N	střih N	min. balení ks	tt-číslo
3,2	3,4	10	2,5 – 6,5	6,5	0,8	1100	850	1000	21 831 32.102
4,0	4,2	11	3,0 – 8,0	8,0	0,8	1650	1200	500	21 831 40.112
4,8	5,1	11	3,0 – 8,0	9,5	1,1	2350	2100	500	21 831 48.112
		17	6,5 – 13,0					500	21 831 48.172

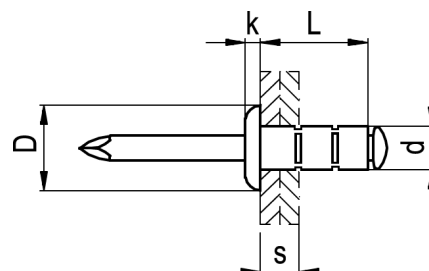
## vícesvěrný strukturální nýt s plochou hlavou



**Materiál: dřík - hliník AlMg 5**  
**trn - ocel-nerez (A2)**

d mm	vrtání mm	L mm	s mm	D mm	k mm	tah N	střih N	min. balení ks	tt-číslo
3,2	3,4	8	0,5 – 5,0	6,5	1,0	1100	850	1000	21 813 32.082
		9,5	1,5 – 6,5					1000	21 813 32.092
		11	3,0 – 8,0					1000	21 813 32.112
4,0	4,2	10	0,5 – 6,5	8,0	1,1	1650	1200	500	21 813 40.102
		13	3,5 – 9,5					500	21 813 40.132
		17	7,0 – 13,0					500	21 813 40.172
4,8	5,1	11	0,5 – 6,5	9,5	1,5	2270	2100	500	21 813 48.102
		15	4,5 – 11,0					500	21 813 48.152
		17	6,5 – 13,0					500	21 813 48.172
		25	11,0 – 19,5					500	21 813 48.252

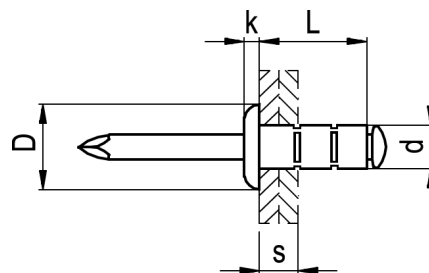
## vícesvěrný strukturální nýt s plochou hlavou



**Materiál: dřík - ocel zinkovaná**  
**trn - ocel zinkovaná**

d mm	vrtání mm	L mm	s mm	D mm	k mm	tah N	střih N	min. balení ks	tt-číslo
3,2	3,4	10	0,5 – 5,0	6,5	1,0	1650	1300	1000	21 814 32.102
4,0	4,2	11	0,5 – 6,5	8,0	1,1	2450	1900	500	21 814 40.112
4,8	5,1	11	0,5 – 6,5	9,5	1,5	3500	2500	500	21 814 48.112
		14	4,5 – 11,0					500	21 814 48.142

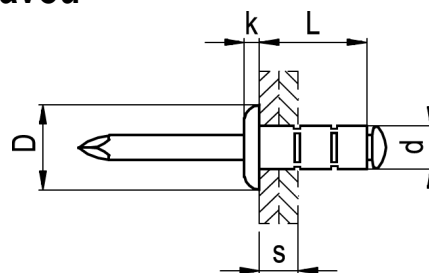
## pevnostní vícesvěrný strukturální nýt s plochou hlavou



**Materiál: dřík - ocel zinkovaná**  
**trn - ocel zinkovaná**

d mm	vrtání mm	L mm	s mm	D mm	k mm	tah N	střih N	min. balení ks	tt-číslo
3,2	3,4	7	1,0 – 3,0	6,5	1,0	1480	1130- 2600	1000	21 804 32.072
		9	3,0 – 5,0					1000	21 804 32.092
		11	5,0 – 7,0					1000	21 804 32.112
4,0	4,2	7	1,0 – 3,0	8,0	1,3	2200	2000- 3800	500	21 804 40.072
		9	3,0 – 5,0					500	21 804 40.092
		12	5,0 – 7,0					500	21 804 40.122
4,8	5,1	9	1,0 – 3,5	10	1,5	4200	2800- 6650	500	21 804 48.092
		12	3,5 – 6,0					500	21 804 48.122
		15	6,0 – 8,0					500	21 804 48.152
6,4	6,7	12	1,5 – 5,5	13	2,7	6800	5000- 10000	500	21 804 64.122
		16	5,0 – 9,0					500	21 804 64.162
		20	8,0 – 13,0					500	21 804 64.202

## pevnostní vícesvěrný strukturální nýt s plochou hlavou

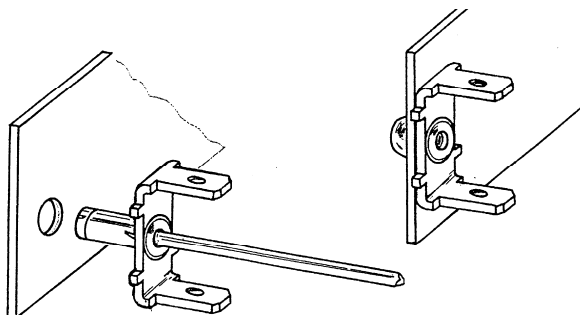


**Materiál: dřík - ocel nerez**  
**trn - ocel nerez**

d mm	vrtání mm	L mm	s mm	D mm	k mm	tah N	střih N	min. balení ks	tt-číslo
3,2	3,4	7	1,0 – 3,0	6,5	1,0	2500	2000- 3800	1000	21 806 32.072
		9	3,0 – 5,0					1000	21 806 32.092
		11	5,0 – 7,0					1000	21 806 32.112
4,0	4,2	7	1,0 – 3,0	8,0	1,3	3700	3500- 5100	500	21 806 40.072
		9	3,0 – 5,0					500	21 806 40.092
		12	5,0 – 7,0					500	21 806 40.122
4,8	5,1	9	1,0 – 3,5	10	1,5	5000	5000- 6900	500	21 806 48.092
		12	3,5 – 6,0					500	21 806 48.122
		15	6,0 – 8,0					500	21 806 48.152

## konektorový (1 – 8 pólů)

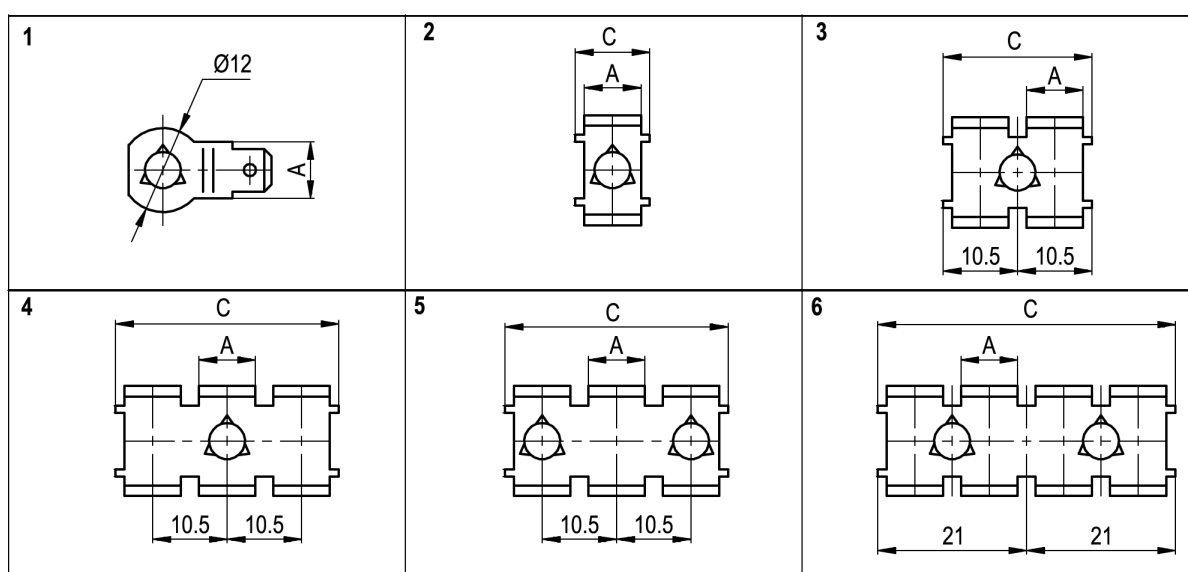
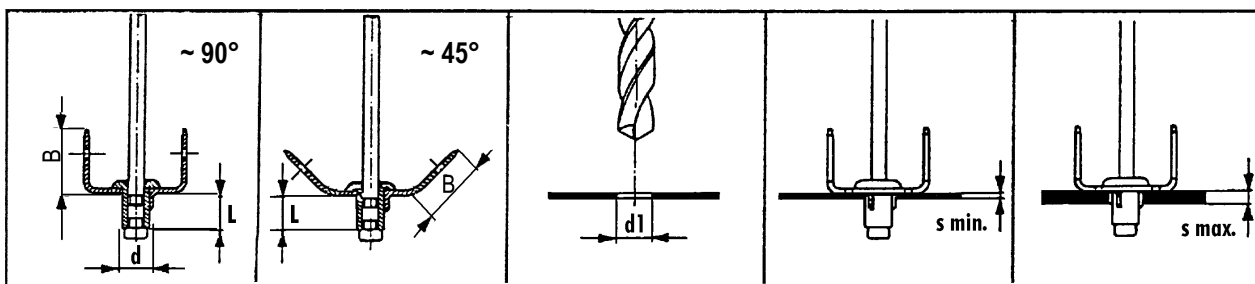
**Materiál: dřík - měď**  
**trn - ocel**  
**kontakty - mosaz**



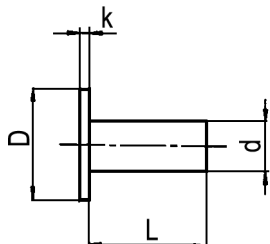
pozice	d mm	d1 mm	L mm	s mm	počet pólů	počet nýtů	A mm	B mm	Úhel kontaktů	C mm	tt-číslo
1	3,8	5,2	8,0	0,6 - 1,2	1	1		14,5	~ 45°	-	21 915 01.013
2	3,8	5,2	8,0	0,6 - 1,2	2	1		10,5	~ 90°	-	21 915 01.023
2	3,8	5,2	8,0	0,6 - 1,2	2	1		8,5	~ 45°	10,5	21 915 01.024
3	3,8	5,2	8,0	0,6 - 1,2	4	1	8	8,5	~ 90°	21,0	21 915 01.043
4	5,2	5,2	5,2	0,6 - 2,0	6	1		8,5	~ 90°	31,5	21 915 01.063
5	5,2	5,2	5,2	0,6 - 2,0	6	2		8,5	~ 90°	31,5	21 915 02.063
6	5,2	5,2	5,2	0,6 - 2,0	8	2		8,5	~ 90°	42,0	21 915 02.083

- Šířka aktivní části kontaktu je 6,3 mm
- Délka aktivní části kontaktu je max.8 mm

1-pólový a 2-pólový trhací nýt je možné dodat i ve variantě s uzavřeným trhacím nýtem na základě předchozí poptávky



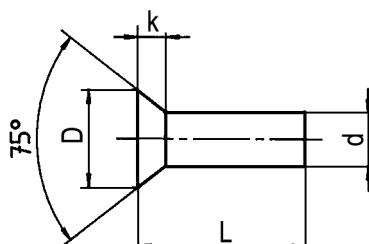
## temovací nýt s plochou hlavou plný DIN 7338A



**Materiál: ocel**

d mm	vrtání mm	L mm	D mm	k mm	tt-číslo
3,0	3,1	6	5,3	0,9	20 111 30.066
		8			20 111 30.086
		10			20 111 30.106
		12			20 111 30.126
3,5	3,6	6	6,3	1,1	20 111 35.066
		8			20 111 35.086
		10			20 111 35.106
		12			20 111 35.126
4,0	4,1	8	7,1	1,2	20 111 40.086
		10			20 111 40.106
		12			20 111 40.126
		14			20 111 40.146
5,0	5,1	8	8,8	1,5	20 111 50.086
		10			20 111 50.106
		12			20 111 50.126
		14			20 111 50.146
		16			20 111 50.166
		18			20 111 50.186
20	20 111 50.206				
6,0	6,1	12	10,5	1,8	20 111 60.126
		14			20 111 60.146
		16			20 111 60.166
		18			20 111 60.186
		20			20 111 60.206
8,0	8,1	12	14,0	2,4	20 111 80.126
		14			20 111 80.146
		16			20 111 80.166
		18			20 111 80.186
		20			20 111 80.206

## temovací nýt se zápustnou hlavou plný DIN 661



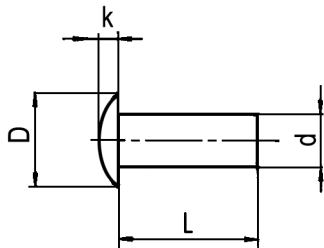
**Materiál: ocel**

d mm	vrtání mm	L mm	D mm	k mm	tt-číslo
3,0	3,1	6	6,0	1,5	20 121 30.066
		8			20 121 30.086
		10			20 121 30.106
		12			20 121 30.126
3,5	3,6	6	7,1	1,8	20 121 35.066
		8			20 121 35.086
		10			20 121 35.106
		12			20 121 35.126
4,0	4,1	8	8,0	2,0	20 121 40.086
		10			20 121 40.106
		12			20 121 40.126
		14			20 121 40.146
5,0	5,1	8	10,0	2,5	20 121 50.086
		10			20 121 50.106
		12			20 121 50.126
		14			20 121 50.146
		16			20 121 50.166
		18			20 121 50.186
20	20 121 50.206				
6,0	6,1	12	12,0	3,0	20 121 60.126
		14			20 121 60.146
		16			20 121 60.166
		18			20 121 60.186
		20			20 121 60.206
8,0	8,1	12	13,5	3,75	20 121 80.126
		14			20 121 80.146
		16			20 121 80.166
		18			20 121 80.186
		20			20 121 80.206

Jiná provedení průměrů, délek a materiálu ( Al,Cu) lze objednat na základě předchozí poptávky.



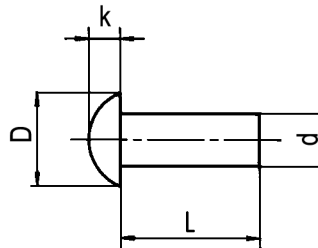
## temovací nýt s čočkovitou hlavou plný DIN 674



Materiál: ocel

d mm	vrtání mm	L mm	D mm	k mm	tt-číslo
3,0	3,1	6	6,0	1,8	20 141 30.066
		8			20 141 30.086
		10			20 141 30.106
		12			20 141 30.126
3,5	3,6	6	7,0	2,1	20 141 35.066
		8			20 141 35.086
		10			20 141 35.106
		12			20 141 35.126
4,0	4,1	8	8,0	2,4	20 141 40.086
		10			20 141 40.106
		12			20 141 40.126
		14			20 141 40.146
5,0	5,1	8	10,0	3,0	20 141 50.086
		10			20 141 50.106
		12			20 141 50.126
		14			20 141 50.146
		16			20 141 50.166
		18			20 141 50.186
20	20 141 50.206				
6,0	6,1	12	12,0	3,6	20 141 60.126
		14			20 141 60.146
		16			20 141 60.166
		18			20 141 60.186
		20			20 141 60.206
8,0	8,1	12	15,0	6,0	20 141 80.126
		14			20 141 80.146
		16			20 141 80.166
		18			20 141 80.186
		20			20 141 80.206

## temovací nýt s půlkulatou hlavou plný DIN 660



Materiál: ocel

d mm	vrtání mm	L mm	D mm	k mm	tt-číslo
3,0	3,1	6	5,3	1,8	20 131 30.066
		8			20 131 30.086
		10			20 131 30.106
		12			20 131 30.126
3,5	3,6	6	6,3	2,1	20 131 35.066
		8			20 131 35.086
		10			20 131 35.106
		12			20 131 35.126
4,0	4,1	8	7,1	2,4	20 131 40.086
		10			20 131 40.106
		12			20 131 40.126
		14			20 131 40.146
5,0	5,1	8	8,8	3,0	20 131 50.086
		10			20 131 50.106
		12			20 131 50.126
		14			20 131 50.146
		16			20 131 50.166
		18			20 131 50.186
20	20 131 50.206				
6,0	6,1	12	10,5	3,6	20 131 60.126
		14			20 131 60.146
		16			20 131 60.166
		18			20 131 60.186
		20			20 131 60.206
8,0	8,1	12	13,0	5,5	20 131 80.126
		14			20 131 80.146
		16			20 131 80.166
		18			20 131 80.186
		20			20 131 80.206

Jiná provedení průměrů, délek a materiálu ( Al,Cu) lze objednat na základě předchozí poptávky.

